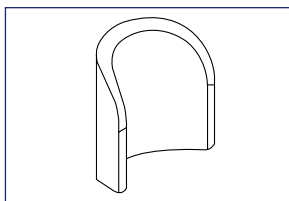


Glossario tecnico

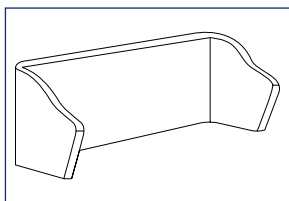
AG8.00x15.5	=	Sezione cerchio 8" con diametro 15.5".
W12x24	=	Cerchio senza doppio canale.
DW20Bx34	=	Cerchio a doppio canale con alto profilo (B). Il disco è saldato alla balconata.
DW18Lx38	=	Cerchio a doppio canale con basso profilo (L). Il disco è saldato alla balconata.

Protezione valvola

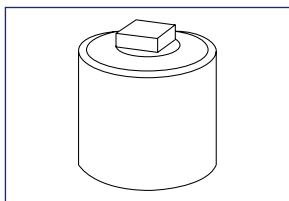
La protezione si utilizza quando la valvola può subire danni.



Protezione valvola tipo **V1**. Presente soprattutto sulle ruote per uso agricolo. La protezione valvola V1 è adatta a cerchi fino a 26.5".



Protezione valvola **V2**. Adatta a ruote da 30" di diametro e superiori. Presente soprattutto su cerchi per uso agricolo. Questo tipo di protezione valvola è necessario quando si utilizza il montaggio gemellato Sävsjö.



Protezione valvola tipo **V3**. Si utilizza in caso di forte possibilità di urti. Questo tipo di protezione valvola è adatto a tutti i tipi di ruote per uso agricolo e forestale. Particolarmente utilizzato per uso forestale ed edilizia.



Rinforzo

Le grandi macchine impiegate in lavori pesanti, sono frequentemente soggette a forti stress. Per poterlo controllare è bene rinforzare la flangia. Il rinforzo inoltre protegge da urti diretti sul bordo del cerchio.



Rinforzo bordo da 19 mm (R1)

Protegge il cerchio da urti e danni e fa sì che il cerchio possa sopportare carichi maggiori.



Rinforzo box (R2)

Protegge dagli urti. Inoltre, il design della parte interna del cerchio impedisce che sporcizia e fango si raccolgano e aderiscano al cerchio. Tale rinforzo conferisce al cerchio una resistenza eccezionale e lo rende adatto alle applicazioni estreme.



Cerchio (R0)

R0 indica che questo cerchio è privo di rinforzo.



Rinforzo piatto (R3)

Protegge il bordo da urti e danneggiamenti, questo rinforzo può essere utilizzato in molte condizioni critiche.

Zigrinatura

Sezione scanalata del cerchio dove il tallone della copertura appoggia su un cerchio a 5° e 15°. Lo scopo della zigrinatura è contrastare la tendenza della ruota a slittare sul cerchio.



Hump

Curva supplementare nell'alloggiamento del tallone. Facilita la marcia con i pneumatici a bassa pressione mantenendo la ruota in posizione corretta.

