



TRELLEBORG



Manual Técnico

MOVIMENTAÇÃO DE MATERIAL
EM PORTOS, ANCORADOUROS E
EQUIPAMENTO DE APOIO EM SOLO



Baixe o App Gratuitamente

Tire iBrochure

Índice

Movimentação de Material



Acreditamos em ir mais longe, criando, adicionando, gerando valor e acelerando o negócio dos nossos clientes ao redor do mundo.

Empilhadeiras Balanceadas de Bateria e Motor

Caminhões Elétricos (Classe I)

Superelásticos e pneumáticos para caminhões de elevação IC (Classe IV e V)

Portos

Manipuladores de Contêineres, Empilhadeiras, Reboques

Equipamento de Apoio em Solo

Tratores de Reboque, Reboques de Bagagens

Pontes de Embarques de Passageiros e Trailers

Rodas Industriais

Visão Geral da Gama de Produtos	06
Compostos	10
Capacidade do Pneu	12

Pneus Superelásticos

Trelleborg Elite XP	18
Trelleborg M ²	22
Trelleborg Premia	26
Mastersolid	28
Orca	30
Ecosolid	32

Pneumáticos

TR-900	34
T-900	36
Mitas FL-08	38
Pneus Mitas para Caminhões Utilitários	40

Cushion

PS1000	42
Trelleborg	44
Monarch	52

Pneumáticos

Pneus Superelásticos	58
-----------------------------	----

Pneus Superelásticos GSE

Pneus Cushion GSE	62
--------------------------	----

Pneumáticos GSE	64
------------------------	----

Rodas com Anel de Segurança	68
Rodas Multipeças	69
Rodas de Pneus Cushion	70
Rodas de Construção	70
Rodas Cônicas	71

A Trelleborg Wheel Systems é fornecedora global de pneus e rodas completas para máquinas agrícolas e florestais, empilhadeiras e outros equipamentos de movimentação de materiais. A empresa fornece soluções altamente especializadas para criar valor agregado aos clientes e é parceira dos principais fabricantes de equipamentos originais.

Suas instalações de fabricação estão localizadas na Itália, Letônia, Brasil, República Tcheca, Sérvia, Eslovênia, China, Sri Lanka e EUA.

www.trelleborg.com/wheels



A **Trelleborg** é líder mundial em soluções de engenharia de polímeros que vedam, amortecem e protegem aplicações essenciais em ambientes rigorosos. Suas soluções inovadoras aceleram o desempenho dos clientes de forma sustentável. O Grupo Trelleborg apresentou vendas anuais de aproximadamente 37 bilhões de coroas suecas (EUR 3,46 bilhões, USD 3,87 bilhões) e tem operações

em cerca de 50 países. O Grupo abrange três áreas de negócios: Trelleborg Industrial Solutions, Trelleborg Sealing Solutions e Trelleborg Wheel Systems e um segmento de reporte chamado Businesses Under Development. As ações da Trelleborg são negociadas na Bolsa de Valores de Estocolmo desde 1964 e referenciadas na Nasdaq Stockholm, Large Cap.

www.trelleborg.com



Resumo da Gama de Produtos

Categoria da Dimensão	Dimensão do Pneu	Medida Alternativa	Aro	● Superelástico ▼ Pneumático Radial ■ Pneumático Convencional												
				Intensidade Máxima				Alta Intensidade	Intensidade Média					Intensidade Baixa		
				Elite XP	M ²	TR-900	T-900	Premia	Mitas FL-08	GSE	Mitas Camiónes Utilitários	Master-solid	Orca	Ecosolid		
15"	28x9-15	225/75-15 (8.15-15)	7.0-15	●	●	▼	■	●					●	●	●	
	8.15-15		7.0-15						■	■						
	300-15	315/70-15	8.0-15	●	●	▼	■	●	■				●	●	●	
	355/45-15	28x12½-15	9.75-15	●	●			●								
	355/50-15		9.75-15	●	●			●								
	355/65-15	32x12½-15 (350-15)	9.75-15	●	●		■	●						●	●	
	400/60-15		11.00-15	●	●											
	5.50-15		4.5-15	●												
	6.00-15		4.5-15	●												
	7.00-15	29x8-15	5.5-15	●	●	▼	■	●	■				●	●	●	
	7.00-15	29x8-15	6.0-15	●												
	7.50-15		5.5-15	●	●				■				●			
	7.50-15		6.0-15	●			■									
	7.50-15		6.5-15	●	●								●	●		
	8.25-15		5.5-15	●	●											
	8.25-15		6.5-15	●	●	▼	■	●	■	■			●	●	●	
16"	40x14-16/10.00		10.00-16							●						
	40x14-16/11.00		11.00-16							●						
	7.50-16	250/80-16	5.5-16	●	●											
	7.50-16	250/80-16	6.0-16	●			■				■					
20"	10.00-20	290/95-20	6.5-20	●	●											
	10.00-20	290/95-20	7.5-20	●	●	▼	■				■					
	10.00-20	290/95-20	8.0-20	●	●											
	11.00-20	300/95-20	8.0-20	●			■									
	12.00-20	330/95-20	8.0-20	●	●						■					
	12.00-20	330/95-20	8.5-20	●	●	▼	■				■					
	12.00-20	330/95-20	10.0-20	●	●											
	355/50-20		10.0-20	●	●											
	465/55-20		16.0-20										●			
	6.50-20		5.0-20									▼				
	6.50-20		5.5-20									■				
	8.25-20		6.5-20									■				
	9.00-20	270/95-20	6.5-20	●	●											
	9.00-20	270/95-20	7.0-20	●			■				■					
	24"	12.00-24	330/95-24	8.5-24	●		▼	■								
12.00-24		330/95-24	10.0-24	●												
14.00-24		385/95-24	10.0-24	●		▼	■									
25"	16.00-25	445/95-25	11.25-25/2.0	●		▼	■									

Engenharia de Polímeros. Experiência na Aplicação.

Através da engenharia de polímeros e expertise em aplicações, a Trelleborg proporciona a melhor performance para todos os nossos clientes. Customizados para aplicações e ambientes especiais, os nossos pneus fornecem soluções inovadoras para uma gama crescente de indústrias.

Juntamente com os nossos pneus e rodas premium para aplicações típicas de movimentação de materiais, a Trelleborg também oferece pneus de alta performance para equipamentos diferenciados que operam em ambientes exigentes. Os compostos premium especiais da Trelleborg foram desenvolvidos para proporcionarem produtividade e sustentabilidade máximas, além de cumprirem com as normas de segurança para manterem os operadores protegidos.



ACELERADORES COMERCIAIS



PRODUTIVIDADE



SEGURANÇA



SUSTENTABILIDADE

A nossa gama de compostos especiais de pneus premium está dividida em dois grupos de operações.

Pneus concebidos para operações específicas		Pneus projetados para resistirem às influências externas	
ProTEX	Banda com composto condutor que previne contra choques elétricos e faíscas para aplicações internas sem marcação.	Multiuso	Projetado para proporcionar o melhor desempenho balanceado.
ProENERGY	Banda com composto para melhor digiribilidade com baixa histerese para veículos elétricos.	Não Manchante	Projetado para não deixar marcas pretas no solo com baixa resistência ao rolamento e baixo acúmulo de calor.
ProHD	Maior capacidade de carga em situações de sobrecarga.	Resistência Química	Composto especial de banda com maior resistência química a solventes, óleos e ambientes gordurosos.
Condução da Eletricidade	Banda com composto condutor que previne contra choques elétricos e faíscas.	Resistente a Cortes	Eficaz em superfícies rugosas e irregulares. Evita fragmentações e danos na parede lateral.

Capacidade do Pneu

Tabela de Capacidade do Pneu Superelástico						
Dimensão	Aro	Diâmetro Total	Largura da Seção	Outros Veículos	Empilhadeira 25 km/h	
				Estático	Carga da Roda	Volante de Direção
3.00-4	2.10-4	252	84	295	260	195
12x4-6	2.5-6	303	91	570	485	375
4.00-4	2.50C-4	307	92	625	535	412
10½x4-6	3.25I-6	268	104	710	610	470
4.00-8	3.75P-8	408	125	1,175	1,010	775
15x4½-8	3.00D-8	377	118	1,210	1,040	800
140/55-9	4.00E-9	380	132	1,360	1,170	900
16x6-8	4.33R-8	411	152	1,740	1,495	1,150
23x5-13	3.75P-13	617	138	1,740	1,495	1,150
5.00-8	3.75P-8	457	152	1,740	1,495	1,150
17x7-8	4.33R-8	430	159	2,160	1,860	1,430
6.00-9	4.00E-9	524	141	2,190	1,885	1,450
18x7-8	4.33R-8	456	158	2,490	2,145	1,650
5.50-15	4.5-15	664	143	2,490	2,145	1,650
6.00-15	4.5-15	694	150	2,720	2,340	1,800
6.50-10	5.00F-10	574	160	2,720	2,340	1,800
180/60-10	5.00F-10	458	157	2,795	2,410	1,850
18x9-8	7.00-8	457	207	2,870	2,470	1,900
200/50-10	6.50F-10	456	197	2,870	2,470	1,900
21x8-9	6.00E-9	514	180	3,200	2,755	2,120
7.00-12	5.00S-12	650	172	3,380	2,920	2,240
23x9-10	6.50F-10	583	200	4,000	3,445	2,650
7.00-15	5.5-15	717	162	4,115	3,545	2,725
7.00-15	6.0-15	730	180	4,115	3,545	2,725
23x10-12	8.00G-12	583	240	4,380	3,770	2,900
27x10-12	8.00G-12	670	235	4,530	3,900	3,000
28x9-15	7.0-15	692	225	4,530	3,900	3,000
7.50-15	6.0-15	745	194	4,530	3,900	3,000
7.50-16	6.0-16	753	205	4,645	4,000	3,075
315/45-12	10.00G-12	572	279	5,210	4,485	3,450
250-15	7.0-15	709	206	5,510	4,750	3,650
8.25-15	6.5-15	808	207	5,510	4,750	3,650

Tabela de Capacidade do Pneu Cushion							
Dimensão	Diâmetro Total	Largura da Seção	Outros Veículos			Empilhadeira 25 km/h	
			@ 6 km/h	@ 10 km/h	@ 16 km/h	Carga da Roda	Volante de Direção
10x4x6½	254	102	780	640	555	565	465
9x5x5	229	127	960	790	680	695	570
10x5x6½	254	127	1,010	830	725	735	605
10½x5x6½	267	127	1,070	880	770	780	640
13x4½x8	330	114	1,120	920	800	815	670
16x4x12½	406	102	1,120	920	800	810	665
14x4½x8	356	114	1,170	960	830	850	695
13x5x8	330	127	1,290	1,060	920	935	765
14x5x10	356	127	1,335	1,095	955	970	795
15x5x11¼	381	127	1,390	1,140	990	1,010	830
15½x5x10	394	127	1,470	1,210	1,050	1,070	875
13½x5½x8	343	140	1,510	1,240	1,080	1,095	895
16x5x10½	406	127	1,510	1,240	1,080	1,095	895
16½x5x11¼	413	127	1,530	1,250	1,090	1,105	905
17x5x12½	432	127	1,570	1,290	1,120	1,145	935
18x5x12½	457	127	1,640	1,350	1,170	1,195	980
15x6x11¼	381	152	1,715	1,410	1,225	1,245	1,020
16x6x10½	406	152	1,910	1,570	1,360	1,390	1,140
16½x6x11¼	413	152	1,920	1,580	1,370	1,395	1,140
17x6x12½	432	152	1,980	1,630	1,410	1,435	1,180
18x6x12½	457	152	2,100	1,720	1,500	1,525	1,250
16x7x10½	406	178	2,325	1,910	1,660	1,685	1,380
16½x7x11¼	413	178	2,325	1,900	1,650	1,680	1,380
16½x7x11¼	413	178	2,325	1,900	1,650	1,680	1,380
22x6x17¾	559	152	2,345	1,925	1,675	1,700	1,395
21x6x15	533	152	2,350	1,930	1,680	1,710	1,400
22x6x16	559	152	2,450	2,000	1,740	1,770	1,450
18x7x12½	457	178	2,550	2,100	1,820	1,855	1,520
21x7x15	533	178	2,875	2,350	2,050	2,085	1,710
22x7x16	559	178	2,975	2,450	2,125	2,160	1,770
18x8x12½	457	203	3,000	2,475	2,150	2,180	1,790
21x8x15	533	203	3,375	2,775	2,425	2,455	2,015

Capacidade do Pneu CONTINUAÇÃO

Tabela de Capacidade do Pneu Superelástico						
Dimensão	Aro	Diâmetro Total	Largura da Seção	Outros Veículos	Empilhadeira 25 km/h	
				Estático	Carga da Roda	Volante de Direção
8.25-20	6.5-20	954	230	5,510	4,380	3,650
280/50-15	8.0-15	670	255	6,040	5,200	4,000
355/45-15	9.75-15	692	287	6,610	5,690	4,375
355/50-15	9.75-15	710	284	6,610	5,690	4,375
300-15	8.0-15	812	255	6,795	5,850	4,500
9.00-20	6.5-20	974	220	6,795	5,400	4,500
10.00-20	8.0-20	1,009	250	7,550	6,000	5,000
11.00-20	8.0-20	1,040	260	8,230	6,540	5,450
355/65-15	9.75-15	812	284	9,060	7,800	6,000
12.00-20	10.0-20	1,090	313	9,815	7,800	6,500
355/50-20	10.0-20	834	310	10,420	8,970	6,900
400/60-15	11.00-15	815	325	10,420	8,970	6,900
12.00-24	10.0-24	1,181	295	11,325	9,000	7,500
465/55-20	16.0-20	1,029	465	13,590	10,800	9,000
14.00-24	10.0-24	1,325	331	13,970	11,100	9,250
16.00-25	11.25-25	1,445	410	18,875	15,000	12,500

Apenas para a finalidade orientativa, para propósitos de design, consulte os documentos técnicos específicos de acordo com a dimensão desejada.

Tabela de Capacidade do Pneu Cushion							
Dimensão	Diâmetro Total	Largura da Seção	Outros Veículos			Empilhadeira 25 km/h	
			@ 6 km/h	@ 10 km/h	@ 16 km/h	Carga da Roda	Volante de Direção
18x9x12½	457	229	3,450	2,850	2,475	2,510	2,060
22x8x16	559	203	3,500	2,875	2,500	2,545	2,085
21x9x15	533	229	3,900	3,200	2,775	2,830	2,320
22x9x16	559	229	4,050	3,325	2,875	2,930	2,400
22x10x16	559	254	4,575	3,750	3,250	3,315	2,720
28x10x22	711	254	5,470	4,490	3,905	3,970	3,255
22x12x16	559	305	5,625	4,625	4,025	4,090	3,350
22x14x16	559	356	6,700	5,505	4,785	4,865	3,990
28x12x22	711	305	6,740	5,540	4,820	4,900	4,015
22x16x16	559	406	7,745	6,360	5,530	5,625	4,610
28x14x22	711	356	8,020	6,590	5,720	5,820	4,780
40x12x30	1,016	305	8,760	7,170	5,690	6,030	5,010
28x16x22	711	406	9,270	7,620	6,620	6,730	5,520
40x14x30	1,016	356	10,610	8,675	6,890	7,300	6,060
40x16x30	1,025	406	12,420	10,160	8,060	8,550	7,095
40x20x30	1,025	508	16,120	13,180	10,460	11,090	9,210





Movimentação de Material

PNEUS SUPERELÁSTICOS

PNEUMÁTICOS

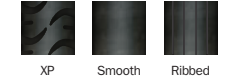
PNEUS CUSHION



Trelleborg Elite XP

SUPERELÁSTICO - APLICAÇÕES DE INTENSIDADE MÁXIMA

MODELOS DE BANDA



Dimensão	Medida Alternativa	Aro	Banda Alternativa	Tipo de pneu e Composto Disponível					STD ■ LOC ▼ AMBOS			Dimensões do Produto [mm]		Capacidade de Carga [kg]		
				Multituso	Não Manchante	Condutor Elétrico	ProTEX**	ProHD*	ProENERGY** (HL)	Resistente a Cortes	Resistente aos Químicos	Diâmetro Total	Largura da Seção	Outro	Empilhadeiras contrabalançadas de até 25 km/h	
														Estático	Carga da Roda	Volante de Direção
3.00-4		2.10-4		●	●						252	84	295	260	195	
3.00-4		2.50C-4		●	●						252	84	295	260	195	
4.00-4		2.50C-4		●	●	●					307	92	625	535	412	
4.00-8		3.00D-8		▼	▼	■			●		406	104	1,100	950	730	
15x4½-8	125/75-8	3.00D-8		▼	▼	▼	■	▼	▼		377	118	1,210	1,040	800	
15x4½-8	125/75-8	3.00D-8	Ribbed	▼	●						377	118	1,210	1,040	800	
15x4½-8	125/75-8	3.25D-8		●	●						377	118	1,210	1,040	800	
5.00-8		3.00D-8		▼	▼	■		▼	●		457	122	1,650	1,415	1,090	
5.00-8		3.75D-8		●	●						457	152	1,740	1,495	1,150	
16x6-8	150/75-8	4.33R-8		▼	▼	▼	■	■			411	152	1,740	1,495	1,150	
18x7-8	180/70-8	4.33R-8		▼	▼	▼	■	▼	▼		456	158	2,490	2,145	1,650	
18x7-8	180/70-8	4.33R-8	Smooth	▼	■				▼		456	158	2,490	2,145	1,650	
140/55-9	15x5.5-9	4.00E-9		▼	▼	■	■	■			380	132	1,360	1,170	900	
6.00-9		4.00E-9		▼	▼	▼	▼	▼			524	141	2,190	1,885	1,450	
6.00-9		4.00E-9	Smooth	▼							524	141	2,190	1,885	1,450	
21x8-9	200/75-9	6.00E-9		▼	▼	▼	■	■			518	186	3,200	2,755	2,120	
6.50-10		5.00F-10		▼	▼	▼	▼	▼	●		574	160	2,720	2,340	1,800	
6.50-10		5.00F-10	Smooth	▼							574	160	2,720	2,340	1,800	
180/60-10		5.00F-10		■	■		▼	■			458	157	2,795	2,410	1,850	
200/50-10		6.50F-10		▼	▼	▼	■	■			456	197	2,870	2,470	1,900	
23x9-10	225/75-10	6.50F-10		▼	▼	▼	■	▼			583	200	4,000	3,445	2,650	
7.00-12		5.00S-12		▼	▼	▼	▼	▼	●		650	172	3,380	2,920	2,240	
7.00-12		5.00S-12	Smooth	▼	●						650	172	3,380	2,920	2,240	
23x10-12	250/60-12	8.00G-12		▼	▼	▼	■	■	■		583	240	4,380	3,770	2,900	
23x10-12	250/60-12	8.00G-12	Smooth	■					▼		583	240	4,380	3,770	2,900	
27x10-12	250/75-12	8.00G-12		▼	▼	▼		▼			676	240	4,530	3,900	3,000	
315/45-12		10.00G-12		■	■		▼		■		572	279	5,210	4,485	3,450	
23x5-13		3.75P-13		▼	▼						617	138	1,740	1,495	1,150	
5.50-15		4.5-15		●	●						664	143	2,490	2,145	1,650	
6.00-15		4.5-15		●	●						694	150	2,720	2,340	1,800	
7.00-15	29x8-15	5.5-15		▼	▼	■					730	180	4,115	3,545	2,725	
7.00-15	29x8-15	6.0-15		●	●						730	180	4,115	3,545	2,725	

Trelleborg Elite XP CONTINUAÇÃO

SUPERELÁSTICO - APLICAÇÕES DE INTENSIDADE MÁXIMA

MODELOS DE BANDA



XP Smooth Ribbed

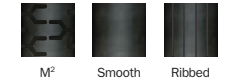


Dimensão	Medida Alternativa	Aro	Banda Alternativa	Tipo de pneu e Composto Disponível					● STD ■ LOC ▼ AMBOS			Dimensões do Produto [mm]		Capacidade de Carga [kg]		
				Multituso	Não Manchante	Condutor Elétrico	ProTEX**	ProHD*	ProENERGY** (HL)	Resistente a Cortes	Resistente aos Químicos	Diâmetro Total	Largura da Seção	Outro	Empilhadeiras contrabalançadas de até 25 km/h	
														Estático	Carga da Roda	Volante de Direção
7.50-15		5.5-15		●								745	194	4,530	3,900	3,000
7.50-15		6.0-15		●								745	194	4,530	3,900	3,000
7.50-15		6.5-15		●	●							745	194	4,530	3,900	3,000
8.25-15		5.5-15		●								808	207	5,360	4,615	3,550
8.25-15		6.5-15		▼	▼	▼	■	▼				808	207	5,510	4,750	3,650
28x9-15	225/75-15 (8.15-15)	7.0-15		▼	▼	▼		▼				692	225	4,530	3,900	3,000
250-15	250/70-15	7.0-15		▼	▼	▼	■	▼				711	225	5,510	4,745	3,650
250-15	250/70-15	7.5-15		▼	▼	▼		▼				712	238	5,510	4,745	3,650
300-15	315/70-15	8.0-15		▼	▼	▼	■	▼				812	255	6,795	5,850	4,500
355/50-15		9.75-15		▼	▼	■	▼	▼				710	284	6,610	5,690	4,375
355/65-15	32x12½-15 (350-15)	9.75-15		▼	▼	■		▼				812	284	9,060	7,800	6,000
7.50-16	250/80-16	6.0-16		●	●	●						753	205	4,645	4,000	3,075
7.50-16	250/80-16	6.0-16	Smooth	●								753	205	4,645	4,000	3,075
9.00-20	270/95-20	6.5-20		●								974	220	6,795	5,400	4,500
9.00-20	270/95-20	7.0-20		●	●							974	220	6,795	5,400	4,500
10.00-20	290/95-20	6.5-20		●								1,011	249	7,365	5,850	4,875
10.00-20	290/95-20	7.5-20		●								1,009	250	7,550	6,000	5,000
10.00-20	290/95-20	7.5-20	Smooth	●								1,009	250	7,550	6,000	5,000
10.00-20	290/95-20	8.0-20		●	●							1,009	250	7,550	6,000	5,000
11.00-20	300/95-20	8.0-20		●								1,040	260	8,230	6,540	5,450
12.00-20	330/95-20	8.0-20		●	●							1,090	260	9,515	7,560	6,300
12.00-20	330/95-20	8.0-20	Smooth	●								1,090	260	9,515	7,560	6,300
12.00-20	330/95-20	8.5-20		●	●							1,090	260	9,515	7,560	6,300
12.00-20	330/95-20	10.0-20		●	●	●						1,090	313	9,815	7,800	6,500
355/50-20		10.0-20		▼	▼	▼	■	▼				834	310	10,420	8,970	6,900
355/50-20		10.0-20	Smooth	▼	▼							834	310	10,420	8,970	6,900
12.00-24	330/95-24	8.5-24		●	●							1,181	295	10,120	8,040	6,700
12.00-24	330/95-24	10.0-24		●	●	●						1,181	295	11,325	9,000	7,500
14.00-24	385/95-24	10.0-24		●	●							1,325	331	13,970	11,100	9,250
16.00-25	445/95-25	11.25-25		●	●							1,445	410	18,875	15,000	12,500

* ProHD bônus para operações de carga pesada

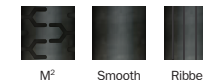
** ProTEX e ProENERGY não estão atualmente disponíveis com a tecnologia Pit Stop Line

MODELOS DE BANDA



Dimensão	Medida Alternativa	Aro	Banda Alternativa	Tipo de pneu e Composto Disponível				● STD ■ LOC ▼ AMBOS			Dimensões do Produto [mm]		Capacidade de Carga [kg]		
				Multituso	Não Manchante	Condutor Elétrico	ProTEX**	ProHD*	ProENERGY** (HL)	Resistente aos Químicos	Diâmetro Total	Largura da Seção	Outro	Empilhadeiras contrabalançadas de até 25 km/h	
													Estático	Carga da Roda	Volante de Direção
10½x4-6		3.25I-6	Apenas ribbed	●	●						268	104	710	610	470
4.00-8		2.50-8	Apenas ribbed	●	●						409	104	1,100	950	730
4.00-8		3.00D-8	Apenas ribbed	▼	▼						409	104	1,100	950	730
4.00-8		3.56-8	Apenas ribbed	●							408	125	1,175	1,010	775
4.00-8		3.75P-8		●	●						408	125	1,175	1,010	775
4.00-8		3.75P-8	Ribbed	●	●						408	125	1,175	1,010	775
15x4½-8	125/75-8	3.00D-8		▼	▼	■	■	▼			376	117	1,210	1,040	800
15x4½-8	125/75-8	3.00D-8	Ribbed	▼	●						376	117	1,210	1,040	800
5.00-8		3.00D-8		▼	▼			▼			457	122	1,650	1,415	1,090
5.00-8		3.00D-8	Ribbed		●						457	122	1,650	1,415	1,090
5.00-8		3.75P-8		●	●						457	152	1,740	1,495	1,150
5.00-8		3.75P-8	Ribbed	●	●						457	152	1,740	1,495	1,150
16x6-8	150/75-8	4.33R-8		▼	▼	■	■	▼			406	152	1,740	1,495	1,150
17x7-8		4.33R-8	Apenas smooth	●							430	159	2,160	1,860	1,430
18x7-8	180/70-8	4.33R-8		▼	▼	▼	■	▼	■		457	157	2,490	2,145	1,650
18x9-8		7.00-8	Apenas smooth	●	●						457	207	2,870	2,470	1,900
140/55-9	15x5.5-9	4.00E-9		▼	▼	■	■	▼	■		380	132	1,360	1,170	900
140/55-9	15x5.5-9	4.00E-9	Ribbed	▼	■						380	132	1,360	1,170	900
6.00-9		4.00E-9		▼	▼	●	▼		●		526	140	2,190	1,885	1,450
6.00-9		4.00E-9	Ribbed	●							526	140	2,190	1,885	1,450
21x8-9	200/75-9	6.00E-9		▼	▼	■	■				518	185	3,200	2,755	2,120
6.50-10		5.00F-10		▼	▼			▼			577	160	2,720	2,340	1,800
6.50-10		5.50F-10		●	●						577	160	2,720	2,340	1,800
180/60-10		5.00F-10		▼	■			▼			458	157	2,795	2,410	1,850
200/50-10		6.50F-10		▼	▼	■	■	▼			457	191	2,870	2,470	1,900
23x9-10	225/75-10	6.50F-10		▼	▼	■	■	▼	■		584	201	4,000	3,445	2,650
7.00-12		5.00S-12		▼	▼	▼	▼	▼	●		650	173	3,380	2,920	2,240
7.00-12		5.00S-12	Smooth	●							650	173	3,380	2,920	2,240
23x10-12	250/60-12	8.00G-12		▼	▼	■	■	▼	■		587	239	4,380	3,770	2,900
27x10-12	250/75-12	8.00G-12		▼	▼	■	■	▼			678	239	4,530	3,900	3,000

MODELOS DE BANDA



Dimensão	Medida Alternativa	Aro	Banda Alternativa	Tipo de pneu e Composto Disponível				● STD ■ LOC ▼ AMBOS			Dimensões do Produto [mm]		Capacidade de Carga [kg]		
				Multituso	Não Manchante	Condutor Elétrico	ProTEX**	ProHD*	ProENERGY** (HL)	Resistente aos Químicos	Diâmetro Total	Largura da Seção	Outro	Empilhadeiras contrabalançadas de até 25 km/h	
													Estático	Carga da Roda	Volante de Direção
315/45-12		10.00G-12		▼	▼	▼	▼				572	279	5,210	4,485	3,450
7.00-15	29x8-15	5.5-15		▼	▼						729	180	4,115	3,545	2,725
7.50-15		5.5-15		●							747	193	4,530	3,900	3,000
7.50-15		6.5-15		●					●		747	193	4,530	3,900	3,000
8.25-15		5.5-15		●							810	208	5,360	4,615	3,550
8.25-15		6.5-15		▼	▼		■	▼		■	810	208	5,510	4,750	3,650
28x9-15	225/75-15	6.5-15		●							693	224	4,530	3,900	3,000
28x9-15	225/75-15 (8.15-15)	7.0-15		▼	▼		▼	▼			693	224	4,530	3,900	3,000
250-15	250/70-15	7.0-15		▼	▼		■	▼			711	224	5,510	4,745	3,650
250-15	250/70-15	7.5-15		▼	▼			●			711	224	5,510	4,745	3,650
280/50-15		8.0-15	Apenas ribbed	■							670	255	6,040	5,200	4,000
300-15	315/70-15	8.0-15		▼	▼		■	▼			813	257	6,795	5,850	4,500
355/45-15	28x12½-15	9.75-15		▼	■		▼	■			683	288	6,610	5,690	4,375
355/50-15		9.75-15		▼	▼			▼			711	284	6,610	5,690	4,375
355/65-15	32x12½-15 (350-15)	9.75-15		▼	▼			▼	■		808	282	9,060	7,800	6,000
400/60-15		11.00-15	M² VP15	●	●						815	325	10,420	8,970	6,900
7.50-16	250/80-16	5.5-16		●	●						808	208	4,645	4,000	3,075
8.25-20		6.50-20	Militar	●							954	230	5,510	4,380	3,650
9.00-20	270/95-20	6.5-20		●							973	221	6,795	5,400	4,500
10.00-20	290/95-20	6.5-20		●							1011	249	7,365	5,850	4,875
10.00-20	290/95-20	8.0-20		●	●			●			1011	249	7,550	6,000	5,000
12.00-20	330/95-20	8.0-20		●	●						1092	259	9,515	7,560	6,300
12.00-20	330/95-20	8.0-20	Smooth	●							1092	259	9,515	7,560	6,300
12.00-20	330/95-20	8.5-20		●							1092	259	9,515	7,560	6,300
12.00-20	330/95-20	8.5-20	Smooth					●			1092	259	9,515	7,560	6,300
12.00-20	330/95-20	10.0-20		●	●						1090	312	9,815	7,800	6,500
12.00-20	330/95-20	10.0-20	Smooth	●							1090	312	9,815	7,800	6,500
355/50-20		10.0-20		▼	▼		■	▼			833	310	10,420	8,970	6,900
355/50-20		10.0-20	Smooth	▼	▼			▼			833	310	10,420	8,970	6,900

* ProHD bônus para operações de carga pesada

** ProTEX e ProENERGY não estão atualmente disponíveis com a tecnologia Pit Stop Line

Trelleborg Premia

SUPERELÁSTICO - APLICAÇÕES DE INTENSIDADE ALTA

MODELOS DE BANDA



Premia



Dimensão	Medida Alternativa	Aro	Banda Alternativa	Tipo de pneu e Composto Disponível ● STD ■ LOC ▼ AMBOS				Dimensões do Produto [mm]		Capacidade de Carga [kg]		
				Multituso	Não Manchante	Condutor Elétrico	Resistente aos Químicos	Diâmetro Total	Largura da Seção	Outro	Empilhadeiras contrabalançadas de até 25 km/h	
										Estático	Carga da Roda	Volante de Direção
15x4½-8	125/75-8	3.00D-8		▼	▼	▼		380	115	1,210	1,040	800
15x4½-8	125/75-8	3.00D-8	Ribbed	▼	▼			380	115	1,210	1,040	800
5.00-8		3.00D-8		▼	▼	▼		451	121	1,650	1,415	1,090
16x6-8	150/75-8	4.33R-8		▼	▼	●		412	151	1,740	1,495	1,150
18x7-8	180/70-8	4.33R-8		▼	▼	▼		457	146	2,490	2,145	1,650
140/55-9	15x5.5-9	4.00E-9		▼	▼	▼		381	130	1,360	1,170	900
6.00-9		4.00E-9		▼	▼	▼		528	142	2,190	1,885	1,450
21x8-9	200/75-9	6.00E-9		▼	▼	●		516	188	3,200	2,755	2,120
6.50-10		5.00F-10		▼	▼	▼		571	165	2,720	2,340	1,800
200/50-10		6.50F-10		▼	▼	▼		457	194	2,870	2,470	1,900
23x9-10	225/75-10	6.50F-10		▼	▼	▼		583	208	4,000	3,445	2,650
7.00-12		5.00S-12		▼	▼	▼		657	168	3,380	2,920	2,240
23x10-12	250/60-12	8.00G-12		▼	▼			575	230	4,380	3,770	2,900
27x10-12	250/75-12	8.00G-12		▼	▼	●		676	230	4,530	3,900	3,000
7.00-15	29x8-15	5.5-15		▼	▼	●		723	186	4,115	3,545	2,725
8.25-15		6.5-15		▼	▼	▼		813	203	5,510	4,750	3,650
28x9-15	225/75-15 (8.15-15)	7.0-15		▼	▼	●		700	206	4,530	3,900	3,000
250-15	250/70-15	7.0-15		▼	▼	●	■	713	211	5,510	4,745	3,650
250-15	250/70-15	7.5-15		▼	▼			713	211	5,510	4,745	3,650
300-15	315/70-15	8.0-15		▼	▼	▼	■	814	241	6,795	5,850	4,500
355/45-15	28x12½-15	9.75-15		▼	▼			692	287	6,610	5,690	4,375
355/50-15		9.75-15		▼				713	283	6,610	5,690	4,375
355/65-15	32x12½-15 (350-15)	9.75-15		▼	■			818	300	9,060	7,800	6,000

Mastersolid

SUPERELÁSTICO - APLICAÇÕES DE INTENSIDADE MÉDIA

MODELOS DE BANDA



MS



Dimensão	Medida Alternativa	Aro	Banda Alternativa	Tipo de pneu e Composto Disponível		Dimensões do Produto [mm]		Capacidade de Carga [kg]		
				● STD ■ LOC ▼ AMBOS		Diâmetro Total	Largura da Seção	Outro	Empilhadeiras contrabalançadas de até 25 km/h	
				Multitubo	Não Manchante			Estático	Carga da Roda	Volante de Direção
3.00-4		2.10-4	MIL	●	●	250	83	295	260	195
3.00-4		2.50C-4	MIL	●		250	83	295	260	195
4.00-8		3.00D-8		▼	▼	404	104	1,100	950	730
10x3-6		2.5-6	MIL	●	●	250	84	260	220	170
12x4-6		2.5-6	MIL	●	●	303	91	570	485	375
15x4½-8	125/75-8	3.00D-8		▼	▼	377	104	1,210	1,040	800
5.00-8		3.00D-8		▼	▼	459	115	1,650	1,415	1,090
16x6-8	150/75-8	4.33R-8		▼	▼	407	132	1,740	1,495	1,150
18x7-8	180/70-8	4.33R-8		▼	▼	454	145	2,490	2,145	1,650
140/55-9	15x5.5-9	4.00E-9		▼	▼	380	132	1,360	1,170	900
6.00-9		4.00E-9		▼	▼	519	131	2,190	1,885	1,450
21x8-9	200/75-9	6.00E-9		▼	▼	523	168	3,200	2,755	2,120
6.50-10		5.00F-10		▼	▼	574	148	2,720	2,340	1,800
200/50-10		6.50F-10		■	■	456	186	2,870	2,470	1,900
23x9-10	225/75-10	6.50F-10		▼	▼	584	210	4,000	3,445	2,650
7.00-12		5.00S-12		▼	▼	650	162	3,380	2,920	2,240
23x10-12	250/60-12	8.00G-12		▼	▼	581	228	4,380	3,770	2,900
27x10-12	250/75-12	8.00G-12		▼	▼	672	228	4,530	3,900	3,000
7.00-15	29x8-15	5.5-15		▼	▼	725	186	4,115	3,545	2,725
7.50-15		5.5-15		▼		755	187	4,530	3,900	3,000
7.50-15		6.5-15		●		755	187	4,530	3,900	3,000
8.25-15		6.5-15		▼	▼	823	202	5,510	4,750	3,650
28x9-15	225/75-15 (8.15-15)	7.0-15		▼	▼	681	202	4,530	3,900	3,000
250-15	250/70-15	7.0-15		▼	▼	720	210	5,510	4,745	3,650
250-15	250/70-15	7.5-15		●	●	720	210	5,510	4,745	3,650
300-15	315/70-15	8.0-15		▼	▼	822	250	6,795	5,850	4,500
465/55-20		16.0-20		●		1,029	465	13,590	10,800	9,000



Dimensão	Medida Alternativa	Aro	Tipo de pneu e Composto Disponível ● STD ■ LOC ▼ AMBOS		Dimensões do Produto [mm]		Capacidade de Carga [kg]		
			Multiuso	Não Manchante	Diâmetro Total	Largura da Seção	Outro	Empilhadeiras contrabalançadas de até 25 km/h	
							Estático	Carga da Roda	Volante de Direção
4.00-8		3.00D-8	▼	▼	398	94	1,100	950	730
15x4½-8	125/75-8	3.00D-8	▼	▼	373	110	1,210	1,040	800
5.00-8		3.00D-8	▼	▼	452	114	1,650	1,415	1,090
16x6-8	150/75-8	4.33R-8	▼	▼	409	143	1,740	1,495	1,150
18x7-8	180/70-8	4.33R-8	▼	▼	445	147	2,490	2,145	1,650
140/55-9	15x5.5-9	4.00E-9	▼	▼	380	132	1,360	1,170	900
6.00-9		4.00E-9	▼	▼	520	130	2,190	1,885	1,450
21x8-9	200/75-9	6.00E-9	▼	▼	51=4	180	3,200	2,755	2,120
6.50-10		5.00F-10	▼	▼	568	153	2,720	2,340	1,800
200/50-10		6.50F-10	▼	▼	450	175	2,870	2,470	1,900
23x9-10	225/75-10	6.50F-10	▼	▼	574	187	4,000	3,445	2,650
7.00-12		5.00S-12	▼	▼	646	163	3,380	2,920	2,240
23x10-12	250/60-12	8.00G-12	▼	■	570	219	4,380	3,770	2,900
27x10-12	250/75-12	8.00G-12	▼	▼	670	235	4,530	3,900	3,000
7.00-15	29x8-15	5.5-15	▼	▼	717	162	4,115	3,545	2,725
7.50-15		6.5-15	▼	▼	743	186	4,530	3,900	3,000
8.25-15		6.5-15	▼	▼	803	192	5,510	4,750	3,650
28x9-15	225/75-15 (8.15-15)	7.0-15	▼	▼	680	200	4,530	3,900	3,000
250-15	250/70-15	7.0-15	▼	▼	709	206	5,510	4,750	3,650
250-15	250/70-15	7.5-15	▼	■	709	206	5,510	4,750	3,650
300-15	315/70-15	8.0-15	▼	▼	807	244	6,795	5,850	4,500
355/65-15	32x12½-15 (350-15)	9.75-15	▼	■	809	260	9,060	7,800	6,000



Dimensão	Medida Alternativa	Aro	Tipo de pneu e Composto Disponível		Dimensões do Produto [mm]		Capacidade de Carga [kg]			
			● STD	■ LOC	▼ AMBOS	Diâmetro Total	Largura da Seção	Outro	Empilhadeiras contrabalançadas de até 25 km/h	
			Multituso					Estático	Carga da Roda	Volante de Direção
15x4½-8	125/75-8	3.00D-8	▼			372	103	1,210	1,040	800
5.00-8		3.00D-8	▼			457	122	1,650	1,415	1,090
16x6-8	150/75-8	4.33R-8	▼			408	143	1,740	1,495	1,150
18x7-8	180/70-8	4.33R-8	▼			450	143	2,490	2,145	1,650
140/55-9	15x5.5-9	4.00E-9	▼			370	127	1,360	1,170	900
6.00-9		4.00E-9	▼			508	140	2,190	1,885	1,450
21x8-9	200/75-9	6.00E-9	▼			508	185	3,200	2,755	2,120
6.50-10		5.00F-10	▼			559	163	2,720	2,340	1,800
200/50-10		6.50F-10	▼			447	186	2,870	2,470	1,900
23x9-10	225/75-10	6.50F-10	▼			571	190	4,000	3,445	2,650
7.00-12		5.00S-12	▼			660	168	3,380	2,920	2,240
23x10-12	250/60-12	8.00G-12	▼			571	224	4,380	3,770	2,900
27x10-12	250/75-12	8.00G-12	▼			656	230	4,530	3,900	3,000
7.00-15		5.5-15	▼			711	178	4,115	3,545	2,725
8.25-15		6.5-15	▼			787	206	5,510	4,750	3,650
28x9-15	225/75-15 (8.15-15)	7.0-15	▼			686	204	4,000	3,445	2,650
250-15	250/70-15	7.0-15	▼			704	216	5,510	4,745	3,650
300-15	315/70-15	8.0-15	▼			812	254	6,795	5,850	4,500
355/65-15	32x12½-15(350-15)	9.75-15	▼			809	278	9,060	7,800	6,000

TR-900

PNEUMÁTICO - APLICAÇÕES DE INTENSIDADE MÁXIMA

MODELOS DE BANDA



TR-900



Dimensão	Medida Alternativa	Aro	Dimensões do Produto [mm]			Espaçamento Duplo Mínimo [mm]	Pressão de Inflação [bar]	Tipo de Pneu	Índice de Carga	Índice de Velocidade	Capacidade de Carga [kg]	
			Diâmetro Total	Largura da Seção	Profundidade da Banda						Empilhadeiras contrabalançadas de até 25 km/h	
											Carga da Roda	Volante de Direção
5.00R8		3.00D-8	468	137	25	158	10.00	Tipo de Câmara de Ar	111	A5	1,415	1,090
6.00R9		4.00E-9	540	162	25	192	10.00	Tipo de Câmara de Ar	121	A5	1,885	1,450
6.50R10		5.00F-10	585	180	27	212	10.00	Tipo de Câmara de Ar	128	A5	2,340	1,800
7.00R12		5.00S-12	670	190	28	230	10.00	Tipo de Câmara de Ar	136	A5	2,915	2,240
28x9R15	225/75R15 (8.15R15)	7.0-15	706	230	25	248	10.00	Tipo de Câmara de Ar	149	A5	4,225	3,250
7.00R15	29x8R15	5.5-15	736	195	28	236	10.00	Tipo de Câmara de Ar	143	A5	3,540	2,725
250R15	250/70R15	7.0-15	736	252	27	282	10.00	Tipo de Câmara de Ar	153	A5	4,745	3,650
300R15	315/70R15	8.0-15	835	312	36	345	10.00	Tipo de Câmara de Ar	165	A5	6,695	5,150
8.25R15		6.5-15	838	232	32	281	10.00	Tipo de Câmara de Ar	153	A5	4,745	3,650
10.00R20	290/95R20	7.5-20	1,062	294	35	334	10.00	Tipo de Câmara de Ar	166	A5	6,890	5,300
12.00R20	330/95R20	8.5-20	1,136	320	41	378	10.00	Tipo de Câmara de Ar	176	A5	9,230	7,100
12.00R24	330/95R24	8.5-24	1,232	322	39	378	10.00	Tipo de Câmara de Ar	178	A5	9,750	7,500
14.00R24	385/95R24	10.0-24	1,416	390	64	450	10.00	Tipo de Câmara de Ar	193	A5	14,950	11,500

T-900

PNEUMÁTICO - APLICAÇÕES DE INTENSIDADE MÁXIMA

MODELOS DE BANDA



T-900



Dimensão	Medida Alternativa	Classificação das Lonas	Aro	Dimensões do Produto [mm]			Espaçamento Duplo Mínimo [mm]	Pressão de Inflação [bar]	Tipo de Pneu	Índice de Carga	Índice de Velocidade	Capacidade de Carga [kg]	
				Diâmetro Total	Largura da Seção	Profundidade da Banda						Empilhadeiras contrabalançadas de até 25 km/h	
												Carga da Roda	Volante de Direção
5.00-8		10	3.00D-8	468	140	13	158	10.00	Tipo de Câmara de Ar	111	A5	1,415	1,090
18x7-8	180/70-8	16	4.33R-8	462	168	16	199	10.00	Tipo de Câmara de Ar	125	A5	2,145	1,650
6.00-9		12	4.00E-9	543	160	15	192	10.00	Tipo de Câmara de Ar	121	A5	1,885	1,450
23x9-10	225/75-10	20	6.50F-10	585	230	19	259	10.00	Tipo de Câmara de Ar	142	A5	3,445	2,650
6.50-10		12	5.00F-10	590	182	18	212	9.00	Tipo de Câmara de Ar	125	A5	2,145	1,650
23x10-12	250/60-12	20	8.00G-12	600	245	22	293	10.00	Tipo de Câmara de Ar	145	A5	3,770	2,900
7.00-12		14	5.00S-12	680	191	18	230	9.00	Tipo de Câmara de Ar	134	A5	2,755	2,120
7.00-12		16	5.00S-12	680	191	18	230	10.00	Tipo de Câmara de Ar	136	A5	2,910	2,240
27x10-12	250/75-12	16	8.00G-12	685	250	22	293	8.00	Tipo de Câmara de Ar	146	A5	3,900	3,000
27x10-12	250/75-12	24	8.00G-12	685	250	22	293	10.40	Tipo de Câmara de Ar	155	A5	5,040	3,875
28x9-15	225/75-15 (8.15-15)	14	7.0-15	710	230	18	248	10.00	Tipo de Câmara de Ar	146	A5	3,900	3,000
250-15	250/70-15	20	7.0-15	742	240	19	282	10.00	Tipo de Câmara de Ar	155	A5	5,040	3,875
7.00-15	29x8-15	14	5.5-15	760	204	20	236	8.80	Tipo de Câmara de Ar	140	A5	3,275	2,520
7.50-15		16	6.0-15	778	215	21	254	10.00	Tipo de Câmara de Ar	146	A5	3,900	3,000
7.50-16	250/80-16	12	6.00G-16	805	220	21	254	8.00	Tipo de Câmara de Ar	144	A5	3,630	2,790
300-15	315/70-15	20	8.0-15	840	290	23	345	9.00	Tipo de Câmara de Ar	164	A5	6,500	5,000
8.25-15		14	6.5-15	841	247	19	281	8.00	Tipo de Câmara de Ar	149	A5	4,225	3,250
8.25-15		16	6.5-15	841	247	19	281	9.30	Tipo de Câmara de Ar	152	A5	4,615	3,550
355/65-15	32x12½-15 (350-15)	24	9.75-15	843	334	29	407	10.00	Tipo de Câmara de Ar	170	A5	7,800	6,000
355/65-15	32x12½-15 (350-15)	32*	9.75-15	843	334	29	407	12.50	Tipo de Câmara de Ar	177	A5	9,490	7,300
9.00-20	270/95-20	14	7.0-20	1,015	265	27	311	9.00	Tipo de Câmara de Ar	160	A5	5,850	4,500
10.00-20	290/95-20	16	7.5-20	1,085	294	32	334	9.00	Tipo de Câmara de Ar	164	A5	6,500	5,000
11.00-20	300/95-20	18	8.0-20	1,110	302	33	352	10.00	Tipo de Câmara de Ar	170	A5	7,800	6,000
12.00-20	330/95-20	20	8.0-20	1,145	325	35	372	10.00	Tipo de Câmara de Ar	175	A5	8,970	6,900
12.00-20	330/95-20	24	8.0-20	1,145	325	35	372	10.40	Tipo de Câmara de Ar	178	A5	9,710	7,470
12.00-20	330/95-20	28	8.0-20	1,145	325	35	372	10.90	Tipo de Câmara de Ar	180	A5	10,400	8,000
12.00-24	330/95-24	20	8.5-24	1,245	320	35	378	10.00	Tipo de Câmara de Ar	178	A5	9,750	7,500
12.00-24	330/95-24	24	8.5-24	1,245	320	35	378	10.40	Tipo de Câmara de Ar	178	A5	9,945	7,650
14.00-24	385/95-24	24	10.00W-24	1,360	380	39	450	10.00	Tipo de Câmara de Ar	186	A5	12,350	9,500
14.00-24	385/95-24	24*	10.00W-24	1,360	380	39	450	10.00	Sem Câmara de Ar	186	A5	12,350	9,500
14.00-24	385/95-24	28	10.00W-24	1,360	380	39	450	10.40	Tipo de Câmara de Ar	186	A5	12,600	9,690

* Consulte o seu representante Trelleborg local para solicitar componentes e aros especiais

Mitas FL-08

PNEUMÁTICO - APLICAÇÕES DE INTENSIDADE MÉDIA



Dimensão	Medida Alternativa	Classificação das Lonas	Aro	Dimensões do Produto [mm]			Espaçamento Duplo Mínimo [mm]	Pressão de Inflação [bar]	Tipo de Pneu	Índice de Carga	Índice de Velocidade	Capacidade de Carga [kg]	
				Diâmetro Total	Largura da Seção	Profundidade da Banda						Empilhadeiras contrabalançadas de até 25 km/h	
												Carga da Roda	Volante de Direção
4.00-8	4.80-8	8	3.25I-8	414	112	6	138	9.00	Tipo de Câmara de Ar	94	A5	870	670
4.00-8	4.80-8	10	3.25I-8	414	112	6	138	10.00	Tipo de Câmara de Ar	97	A5	950	730
5.00-8	5.70-8	8	3.00D-8	467	132	11	158	8.25	Tipo de Câmara de Ar	106	A5	1,235	950
5.00-8	5.70-8	10	3.00D-8	467	132	11	158	10.00	Tipo de Câmara de Ar	111	A5	1,415	1,090
15x4½-8	125/75-8	12	3.25I-8	381	117	8	140	10.00	Tipo de Câmara de Ar	100	A5	1,040	800
16x6-8	150/75-8	16	4.33R-8	425	152	12	175	10.00	Tipo de Câmara de Ar	113	A5	1,495	1,150
18x7-8	180/70-8 (18x7)	14	4.33R-8	462	173	14	199	9.00	Tipo de Câmara de Ar	121	A5	1,885	1,450
18x7-8	180/70-8 (18x7)	16	4.33R-8	462	173	14	199	10.00	Tipo de Câmara de Ar	125	A5	2,145	1,650
6.00-9	6.90-9	10	4.00E-9	540	160	13	192	8.50	Tipo de Câmara de Ar	118	A5	1,715	1,320
6.00-9	6.90-9	12	4.00E-9	540	160	13	192	10.00	Tipo de Câmara de Ar	121	A5	1,885	1,450
21x8-9	200/75-9	16	6.00E-9	535	200	15	230	10.00	Tipo de Câmara de Ar	134	A5	2,755	2,120
6.50-10		10	5.00F-10 (5.50F-10)	588	177	14	212 (218)	7.75	Tipo de Câmara de Ar	122	A5	1,950	1,500
6.50-10		12	5.00F-10 (5.50F-10)	588	177	14	212 (218)	9.00	Tipo de Câmara de Ar	125	A5	2,145	1,650
6.50-10		14	5.00F-10 (5.50F-10)	588	177	14	212 (218)	10.00	Tipo de Câmara de Ar	128	A5	2,340	1,800
7.50-10		12	5.00F-10	643	205	15	242	8.00	Tipo de Câmara de Ar	133	A5	2,680	2,060
23x9-10	225/75-10	20	6.50F-10	595	225	16	259	10.00	Tipo de Câmara de Ar	142	A5	3,440	2,650
23x10-12	250/60-12	16	8.00G-12	594	243	20	293	8.00	Tipo de Câmara de Ar	139	A5	3,160	2,430
7.00-12		12	5.00S-12	672	192	15	230	8.50	Tipo de Câmara de Ar	133	A5	2,680	2,060
7.00-12		14	5.00S-12	672	192	15	230	9.00	Tipo de Câmara de Ar	134	A5	2,755	2,120
7.00-12		16	5.00S-12	672	192	15	230	10.00	Tipo de Câmara de Ar	136	A5	2,910	2,240
250/75-12	27x10-12	14	8.00G-12	681	261	18	293	7.00	Tipo de Câmara de Ar	143	A5	3,545	2,725
250/75-12	27x10-12	16	8.00G-12	681	261	18	293	8.00	Tipo de Câmara de Ar	146	A5	3,900	3,000
250/75-12	27x10-12	20	8.00G-12	681	261	18	293	10.00	Tipo de Câmara de Ar	152	A5	4,615	3,550
8.15-15	28x9-15	14	7.0-15	707	216	18	248	10.00	Tipo de Câmara de Ar	146	A5	3,900	3,000
250-15	250/70-15	18	7.50-15	735	250	20	288	9.50	Tipo de Câmara de Ar	153	A5	4,745	3,650
250-15	250/70-15	20	7.50-15	735	250	20	288	10.00	Tipo de Câmara de Ar	155	A5	5,040	3,875
7.00-15	29x8-15	14	5.5-15	748	198	17	236	9.25	Tipo de Câmara de Ar	140	A5	3,250	2,500
7.50-15		14	6.0-15 (6.5-15)	772	212	21	254 (260)	9.25	Tipo de Câmara de Ar	144	A5	3,640	2,800
7.50-15		16	6.0-15 (6.5-15)	772	212	21	254 (260)	10.00	Tipo de Câmara de Ar	146	A5	3,900	3,000
8.25-15		18	6.5-15	836	234	23	281	10.00	Tipo de Câmara de Ar	153	A5	4,745	3,650
300-15	315/70-15	22	8.00-15	840	300	23	345	10.00	Tipo de Câmara de Ar	165	A5	6,695	5,150
28x12.5-15	355/45-15	20	9.75-15	727	274	17	326	9.00	Tipo de Câmara de Ar	140	A5	3,250	2,430

Caminhões Utilitários Mitas

PNEUMÁTICO - APLICAÇÕES DE INTENSIDADE MÉDIA



NB37 NB41 NB59 NB60 NB62 NB21 NT8 NT9 NR36 CT01 CT02 CT06 T02

Dimensão	Código de Perfil	Classificação das Lonas	Aro	Dimensões do Produto [mm]			Espaçamento Duplo Mínimo [mm]	Pressão de Inflação [bar]	Tipo de Pneu	Índice de Carga	Índice de Velocidade	Capacidade de Carga [kg]		
				Diâmetro Total	Largura da Seção	Profundidade da Banda						Montagem Individual	Montagem Dupla	Velocidade km/h
6.70-13	Mitas CT-01	6	5Kx13	662	180	10	214	3.25	Tipo de Câmara de Ar	94/93	E	670	650	70
6.70-13	Mitas CT-02	6	5Kx13	662	180	12	214	3.25	Tipo de Câmara de Ar	94/93	E	670	650	70
7.50-16	Mitas CT-06	10	6.00G-16 SDC (5.50F-16 SDC; 5.50F-16 CD)	806	210	15.5	242	4.75	Sem Câmara de Ar	116/114	L	1,250	1,180	120
7.50-16	Mitas CT-06	10	6.00G-16 SDC (5.50F-16 SDC; 5.50F-16 CD)	806	210	15.5	242	4.75	Tipo de Câmara de Ar	116/114	L	1,250	1,180	120
7.50-16	Mitas NB37	10	6.00G-16 SDC (5.50F-16 SDC; 5.50F-16 CD)	806	210	16	242	4.75	Tipo de Câmara de Ar	116/114	L	1,250	1,180	120
7.50-16	Mitas NB60	10	6.00G-16 SDC (5.50F-16 SDC; 5.50F-16 CD)	806	210	14	242	4.75	Sem Câmara de Ar	116/114	L	1,250	1,180	120
7.50-16	Mitas NB60	10	6.00G-16 SDC (5.50F-16 SDC; 5.50F-16 CD)	806	210	14	242	4.75	Tipo de Câmara de Ar	116/114	L	1,250	1,180	120
7.50-16	Mitas NB60	12	6.00G-16 SDC (5.50F-16 SDC; 5.50F-16 CD)	806	210	14	242	6.50	Tipo de Câmara de Ar	121/120	L	1,450	1,400	120
6.50-20	Mitas NB37	10	5.50x20 DC (5.5-20)	870	181	14	210	5.25	Tipo de Câmara de Ar	115/113	L	1,215	1,150	120
6.50-20	Mitas NB60	10	5.0-20; 5.50x20 DC (5.5-20)	870	181	12	210	5.25	Sem Câmara de Ar	115/113	L	1,215	1,150	120
6.50-20	Mitas NB60	10	5.0-20; 5.50x20 DC (5.5-20)	870	181	12	210	5.25	Tipo de Câmara de Ar	115/113	L	1,215	1,150	120
6.50-20	Mitas NB62	10	5.50x20 DC (5.5-20)	870	181	14	210	5.25	Sem Câmara de Ar	115/113	L	1,215	1,150	120
6.50R20	Mitas NR21	10	5.0-20 (5.5-20)	870	181	13	238	5.50	Sem Câmara de Ar	115/113	L	1,215	1,150	120
6.50R20	Mitas NR36	10	5.0-20 (5.5-20)	870	181	12	238	5.50	Sem Câmara de Ar	115/113	L	1,215	1,150	120
8.25-20	Mitas NB41	14	6.50-20 (6.0-20, 7.0-20)	970	234	17	269	6.75	Tipo de Câmara de Ar	133/131	J	2,060	1,950	100
8.25-20	Mitas NB59	14	6.50-20 (6.0-20, 7.0-20)	970	234	15	269	6.75	Tipo de Câmara de Ar	133/131	J	2,060	1,950	100
8.25-20	Mitas NB60	14	6.50-20 (6.0-20, 7.0-20)	970	234	15	269	6.75	Tipo de Câmara de Ar	133/131	J	2,060	1,950	100
8.25-20	Mitas NT8	10	6.00T-20 (6.0-20, 500S-20)	970	234	22	269	5.25	Tipo de Câmara de Ar	123/122	F	1,550	1,500	75
9.00-20	Mitas NB41	14	7.00-20 (6.5-20, 7.5-20)	1,012	256	17	297	7.00	Tipo de Câmara de Ar	140/137	J	2,500	2,300	100
9.00-20	Mitas NB59	14	7.00-20 (6.5-20, 7.5-20)	1,012	256	16	297	7.00	Tipo de Câmara de Ar	140/137	J	2,500	2,300	100
9.00-20	Mitas NB60	14	7.00-20 (6.5-20, 7.5-20)	1,012	256	15	297	7.00	Tipo de Câmara de Ar	140/137	J	2,500	2,300	100
10.00-20	Mitas NB41	16	7.5-20 (7.0-20; 8.0-20)	1,050	275	18	316	7.50	Tipo de Câmara de Ar	146/143	J	3,000	2,725	100
10.00-20	Mitas NB59	16	7.5-20 (7.0-20; 8.0-20)	1,050	275	17	316	7.50	Tipo de Câmara de Ar	146/143	J	3,000	2,725	100
10.00-20	Mitas NB59	18	7.5-20 (7.0-20; 8.0-20)	1,050	275	17	316	9.00	Tipo de Câmara de Ar	149/145	F	3,250	2,900	80
10.00-20	Mitas NB59	18	7.5-20 (7.0-20; 8.0-20)	1,050	275	17	316	9.00	Tipo de Câmara de Ar	149/145	F	3,250	2,900	80
10.00-20	Mitas NB60	16	7.5-20 (7.0-20; 8.0-20)	1,050	275	16	316	7.50	Tipo de Câmara de Ar	146/143	J	3,000	2,725	100
11.00-20	Mitas NB41	16	8.0-20 (7.5-20; 8.5-20)	1,080	291	20	335	7.25	Tipo de Câmara de Ar	149/145	J	3,250	2,900	100
11.00-20	Mitas NB59	16	8.0-20 (7.5-20; 8.5-20)	1,080	291	19	335	7.25	Tipo de Câmara de Ar	149/145	J	3,250	2,900	100
11.00-20	Mitas NB60	16	8.0-20 (7.5-20; 8.5-20)	1,080	291	17	335	7.25	Tipo de Câmara de Ar	149/145	J	3,250	2,900	100
11.00-20	Mitas NT9	16	8.0-20 (7.5-20; 8.5-20)	1,080	291	22	335	7.25	Tipo de Câmara de Ar	149/145	J	3,250	2,900	100
12.00-20	Mitas NB59	18	8.5-20 (8.0-20; 9.0-20)	1,120	312	20	355	7.75	Tipo de Câmara de Ar	154/149	J	3,750	3,250	100
12.00-20	Mitas NB60	18	8.5-20 (8.0-20; 9.0-20)	1,120	312	17	355	7.75	Tipo de Câmara de Ar	154/149	J	3,750	3,250	100
13.00-18	Mitas T02		9Ax18	1,128	370	17		4.50	Tipo de Câmara de Ar	140	K	2,500		110

PS1000

PNEU CUSHION - APLICAÇÕES DE INTENSIDADE MÁXIMA

MODELOS DE BANDA



Dimensão	Medida Métrica	▼ Sem desenho de tração ◆ Com desenho de tração									
		Multituso		Não Manchante		Condutor Elétrico		ProHiD (LiOn)		ProTEX	
10x4x6½*	229x127x127	▼		▼		▼		▼		▼	
10x5x6½	254x102x159	▼	◆	▼	◆	▼	◆	▼	◆	▼	◆
12x4½x8	254x102x165	▼	◆	▼	◆	▼	◆	▼	◆	▼	◆
13½x5½x8*	254x127x165	▼	◆	▼	◆	▼	◆	▼	◆	▼	◆
14x4½x8	267x127x165	▼		▼		▼		▼		▼	
14x5x10	330x89x203	▼		▼		▼		▼		▼	
15x5x11¼	330x114x203	▼	◆	▼	◆	▼	◆	▼	◆	▼	◆
16x5x10½	330x127x203	▼	◆	▼	◆	▼	◆	▼	◆	▼	◆
16x6x10½	343x140x203	▼	◆	▼	◆	▼	◆	▼	◆	▼	◆
16x7x10½	356x114x203	▼		▼		▼		▼		▼	
16¼x5x11¼	356x127x254	▼		▼		▼		▼		▼	
16¼x6x11¼	394x127x254	▼	◆	▼	◆	▼	◆	▼	◆	▼	◆
16¼x7x11¼	406x127x267	▼		▼		▼		▼		▼	
18x6x12½	406x152x267	▼	◆	▼	◆	▼	◆	▼	◆	▼	◆
18x7x12½	406x178x267	▼	◆	▼	◆	▼	◆	▼	◆	▼	◆
18x8x12½	381x127x286	▼		▼		▼		▼		▼	
21x7x15	381x152x286	▼	◆	▼	◆	▼	◆	▼	◆	▼	◆
21x8x15	413x127x286	▼	◆	▼	◆	▼	◆	▼	◆	▼	◆
21x9x15	413x152x286	▼		▼		▼		▼		▼	
22x8x16	413x178x286	▼		▼		▼		▼		▼	
22x9x16	432x114x308	▼	◆	▼	◆	▼	◆	▼	◆	▼	◆
22x12x16	432x127x308	▼	◆	▼	◆	▼	◆	▼	◆	▼	◆
28x12x22	432x152x308	▼		▼		▼		▼		▼	

PS1000 tração versão disponível a partir do 1º Trimestre de 2021

*Medida disponível a partir do 2º Trimestre de 2021

Capacidade de Carga [kg]				
Outros veículos até			Empilhadeiras contrabalançadas de até 25 km/h	
@ 6 km/h	@ 10 km/h	@ 16 km/h	Carga da Roda	Volante de Direção
780	640	555	565	465
1,010	830	725	735	605
1,045	860	745	760	620
1,510	1,240	1,080	1,095	895
1,170	960	830	850	695
1,335	1,095	955	970	795
1,390	1,140	990	1,010	830
1,510	1,240	1,080	1,095	895
1,910	1,570	1,360	1,390	1,140
2,325	1,910	1,660	1,685	1,380
1,530	1,250	1,090	1,105	905
1,920	1,580	1,370	1,395	1,140
2,325	1,900	1,650	1,680	1,350
2,100	1,720	1,500	1,525	1,250
2,550	2,100	1,820	1,855	1,520
3,000	2,475	2,150	2,180	1,790
2,875	2,350	2,050	2,085	1,710
3,375	2,775	2,425	2,445	2,015
3,900	3,200	2,775	2,830	2,320
3,500	2,875	2,500	2,545	2,085
4,050	3,325	2,875	2,930	2,400
5,626	4,625	4,025	4,090	3,350
6,740	5,540	4,820	4,900	4,015

Pneu Cushion Trelleborg polegada

PNEU CUSHION - APLICAÇÕES DE INTENSIDADE ALTA

MODELOS DE BANDA



FL/PL GL GS



Dimensão	Medida Métrica	▼ Cushion ■ Sem desenho de tração ◆ Com Desenho de Tração										Capacidade de Carga [kg]								
		Multituso		Não Manchante			Condutor Elétrico		ProENERGY (Hg)		Resistente à Rotação		Outros veículos até			@ 25 km/h				
		Multituso	Multituso	Não Manchante	Não Manchante	Não Manchante	Condutor Elétrico	Condutor Elétrico	ProENERGY (Hg)	ProENERGY (Hg)	Resistente à Rotação	Resistente à Rotação	Resistente aos Químicos	ProHD (Lion)	Resistente a Cortes	@ 6 km/h	@ 10 km/h	@ 16 km/h	Carga da Roda	Volante de Direção
																@ 6 km/h	@ 10 km/h	@ 16 km/h	Carga da Roda	Volante de Direção
9x5x5	229x127x127	■		■						■					960	790	680	695	570	
10x4x6½	254x102x159	■								■					780	640	560	565	465	
10x4x6½	254x102x165	■		■						■					780	640	555	565	465	
10x5x6½	254x127x165	■		■						■					1,010	830	725	735	605	
10½x5x6½	267x127x165	■	◆		◆					■					1,070	880	770	780	640	
13x3½x8	330x89x203	◆		◆											785	645	615	570	470	
13x4½x8	330x114x203	◆	■	◆	■										1,120	920	800	815	670	
13x5x8	330x127x203	◆		◆			◆			◆					1,290	1,060	920	935	765	
13½x5½x8	343x140x203	■	◆		◆		◆			■					1,510	1,240	1,080	1,095	895	
14x4½x8	356x114x203	▼	■	◆	▼	■	◆			■	◆	■	◆		1,170	960	830	850	695	
14x5x10	356x127x254	■			■										1,335	1,095	955	970	795	
15½x5x10	394x127x254	■	◆		◆										1,470	1,210	1,050	1,070	875	
16x5x10½	406x127x267	▼	■	◆	▼	■	◆			■	◆	■	◆		1,510	1,240	1,080	1,095	895	
16x6x10½	406x152x267	▼	■	◆	▼	■	◆	■	◆	■	◆	■	◆		1,910	1,570	1,360	1,390	1,140	
16x7x10½	406x178x267	◆		◆			◆			◆		◆			2,325	1,910	1,660	1,685	1,380	
15x5x11¼	381x127x286	■	▼	◆	■	▼	◆	■	◆	■	◆	■	◆		1,390	1,140	990	1,010	830	
15x6x11¼	381x152x286	■	◆		◆										1,715	1,410	1,225	1,245	1,020	
16¼x5x11¼	413x127x286	▼	■	◆	▼	■	◆			◆		■	◆		1,530	1,250	1,090	1,105	905	
16¼x6x11¼	413x152x286	▼	■	◆	▼	■	◆	◆		■	◆	◆			1,920	1,580	1,370	1,395	1,140	
16¼x7x11¼	413x178x286	◆		◆			◆			◆		◆			2,325	1,900	1,650	1,680	1,380	
17x4½x12%	432x114x308	◆		◆											1,370	1,130	980	995	815	
17x5x12%	432x127x308	■	◆		◆										1,570	1,290	1,120	1,145	935	
17x6x12%	432x152x308	◆		◆											1,980	1,630	1,410	1,435	1,180	
18x5x12%	457x127x308	■	◆		■	◆		■	◆	■		■	◆		1,640	1,350	1,170	1,195	980	
18x6x12%	457x152x308	▼	■	◆	▼	■	◆	◆		■	◆	◆			2,100	1,720	1,500	1,525	1,250	
18x7x12%	457x178x308	■	▼	◆	■	▼	◆	◆		■	◆	■	◆		2,550	2,100	1,820	1,855	1,520	
18x8x12%	457x203x308	▼	■	◆	▼	■	◆	◆		■	◆	■	◆		3,000	2,475	2,150	2,180	1,790	
18x9x12%	457x229x308	■	◆		■	◆		◆		■	◆				3,450	2,850	2,475	2,510	2,060	
21x6x15	533x152x381	◆								◆					2,350	1,930	1,680	1,710	1,400	
21x7x15	533x178x381	▼	■		▼	■		■		■					2,875	2,350	2,050	2,085	1,710	

Pneu Cushion Trelleborg polegada CONTINUAÇÃO

PNEU CUSHION - APLICAÇÕES DE INTENSIDADE ALTA

MODELOS DE BANDA



FL/PL GL GS



Dimensão	Medida Métrica	▼ Cushion ■ Sem desenho de tração ◆ Com Desenho de Tração											Capacidade de Carga [kg]						
		Multiuso			Não Manchante			Condução Elétrica		ProENERGY (H ₂)		Resistente à Rotação		Outros veículos até			@ 25 km/h		
		Multiuso	Multiuso	Multiuso	Multiuso	Multiuso	Multiuso	Multiuso	Multiuso	Multiuso	Multiuso	Multiuso	Multiuso	Multiuso	Multiuso	Multiuso	Multiuso	Multiuso	
		Resistente aos Químicos	ProHD (Lion)	Resistente a Cortes	@ 6 km/h	@ 10 km/h	@ 16 km/h	Carga da Roda	Volante de Direção										
21x8x15	533x203x381	▼	■	◆	▼	■	◆	◆	■	◆	■	◆	■	◆	3,375	2,775	2,425	2,455	2,015
21x9x15	533x229x381	■	◆	■	◆	■	◆	■	◆	■	◆	■	◆	3,900	3,200	2,775	2,830	2,320	
22x7x16	559x178x406	■	◆	■	◆	■	◆	■	◆	■	◆	■	◆	2,975	2,450	2,125	2,160	1,770	
22x8x16	559x203x406	▼	■	◆	▼	■	◆	■	◆	■	◆	■	◆	3,500	2,875	2,500	2,545	2,085	
22x9x16	559x229x406	■	◆	■	◆	■	◆	■	◆	■	◆	■	◆	4,050	3,325	2,875	2,930	2,400	
22x10x16	559x254x406	■	◆	■	◆	■	◆	■	◆	■	◆	■	◆	4,575	3,750	3,250	3,315	2,720	
22x12x16	559x305x406	■	◆	■	◆	■	◆	■	◆	■	◆	■	◆	5,625	4,625	4,025	4,090	3,350	
22x14x16	559x356x406	■	■	■	■	■	■	■	■	■	■	■	■	6,700	5,505	4,785	4,865	3,990	
22x16x16	559x406x406	■	■	■	■	■	■	■	■	■	■	■	■	7,745	6,360	5,530	5,625	4,610	
22x6x17½	559x152x451	■	■	■	■	■	■	■	■	■	■	■	■	2,345	1,925	1,675	1,700	1,395	
26x7x20	660x178x508	■	■	■	■	■	■	■	■	■	■	■	■	3,375	2,775	2,400	2,445	2,005	
28x10x22	711x254x559	■	■	■	■	■	■	■	■	■	■	■	■	5,470	4,490	3,905	3,970	3,255	
28x12x22	711x305x559	■	◆	■	◆	■	◆	■	◆	■	◆	■	◆	6,740	5,540	4,820	4,900	4,015	
28x14x22	711x356x559	■	■	■	■	■	■	■	■	■	■	■	■	8,020	6,590	5,720	5,820	4,780	
28x16x22	711x406x559	■	■	■	■	■	■	■	■	■	■	■	■	9,270	7,620	6,620	6,730	5,520	
40x12x30	1016x305x762	■	■	■	■	■	■	■	■	■	■	■	■	8,760	7,170	5,690	6,030	5,010	
40x14x30	1016x356x762	■	■	■	■	■	■	■	■	■	■	■	■	10,610	8,675	6,890	7,300	6,060	

Pneu Cushion Trelleborg mm

PNEU CUSHION - APLICAÇÕES DE INTENSIDADE ALTA

MODELOS DE BANDA



FL/PL GL GS



Dimensão	▼ Cushion ■ Sem desenho de tração ◆ Com Desenho de Tração										
	Multuso	Não Manchante		Condutor Elétrico	ProENERGY (Hig)	Resistente à Rotação	Resistente ao Desgaste	Resistente aos Químicos	Resistência à Deflexão		
125x50x75	■										
150x50x100	■		■				■				
150x75x100	■			■							
160x50x100	■			■			■				
200x75x100	■		■				■				
200x85x105	■										
200x130x105	■										
170x45x120							■				
180x75x120	■		■				■				
175x50x125							■				
200x50x140	■		■								
250x75x140	■		■	■			■	■		■	
250x130x140	■	◆	■	◆							
260x75x140	■						■			■	
280x75x140	■						■				
254x90x145	■		■								
250x90x150	■		■								
220x60x160	■						■				
230x75x170	■		■								
250x80x170	■		■	■			■			■	
250x105x170	■		■	■	■						
260x85x170	■	◆	◆	■	◆			■	■	■	
260x105x170	■	◆	■	◆							
260x130x170	■		■								
300x85x170	■						■	■		■	
315x145x180	■										
330x145x180	■										
250x50x190	■										
250x85x190	■		■								
330x145x194	■										
300x90x203	■		■		■		■				
300x100x203	◆	■	◆	■			■	■			
313x130x203	■	◆	◆								
280x75x220	■			■			■				
285x75x220	■			■			■				
310x60x220	■			■							
300x75x225	■										
300x75x240	■			■			■				
360x60x270	■										
360x75x270	■										
360x85x270	■		■				■	■			
450x120x300	■			■							

Capacidade de Carga [kg]				
Outros veículos até			Empilhadeiras contrabalançadas de até 25 km/h	
@ 6 km/h	@ 10 km/h	@ 16 km/h	Carga da Roda	Volante de Direção
160	130	100		
225	180	135		
375	300	230		
250	200	150		
500	400	300		
550	440	330		
880	725	660		
195	160	140		
475	380	290		
225	185	160		
350	280	210		
625	500	400		
1,065	875	800	775	635
630	510	385		
630	505	385		
670	545	395		
670	545	395		
450	360	270		
625	500	380		
675	540	410		
780	645	700	570	465
775	620	465		
825	675	615		
1,065	875	795		
800	640	480		
1,480	1,215	1,055		
1,540	1,265	1,100		
450	360	270		
745	595	455		
1,535	1,260	1,095		
900	720	540		
870	715	650	635	520
1,260	1,035	945		
705	565	425		
725	580	440		
650	520	390		
725	585	445		
700	560	420		
750	600	450		
950	760	570		
1,050	840	630		
1,495	1,230	1,120		

Pneu Cushion Trelleborg mm CONTINUAÇÃO

PNEU CUSHION - APLICAÇÕES DE INTENSIDADE ALTA

MODELOS DE BANDA



FL/PL GL GS



Dimensão	▼ Cushion ■ Sem desenho de tração ◆ Com Desenho de Tração									
	Multituso	Não Manchante	Conductor Elétrico	ProENERGY (Hg)	Resistente à Rotação	Resistente ao Desgaste	Resistente aos Químicos	Resistência à Deflexão		
405x65x305	■									
405x130x305	■	◆								
405x220x305	▼		▼							
405x260x305	■									
415x75x305	■									
415x90x305	■									
415x100x305	■									
425x150x305	■									
425x260x305	■									
425x300x305	■									
450x260x305	■									
450x300x305	■									
440x200x330	■									
500x85x370	■									
500x100x370	■									
500x140x370	■									
500x280x370	■									
520x120x370	■									
550x120x410	■									■
550x160x410	■									
610x100x410	■									
610x150x410	■									
620x200x410	■									
630x180x410	■									
645x250x410	■									
645x300x410	■									
645x350x410	■									
670x200x410	■									
680x150x470	■									
710x300x470	■									
645x200x480	■									
660x203x480	◆				◆	◆				
660x250x480	◆									
660x280x480	■									
705x180x485	■									
760x250x500	■									
780x200x555	■									
840x350x559	■									
854x320x600	■									
926x240x670	■									
968x240x670	■									

Capacidade de Carga [kg]				
Outros veículos até			Empilhadeiras contrabalançadas de até 25 km/h	
@ 6 km/h	@ 10 km/h	@ 16 km/h	Carga da Roda	Volante de Direção
900	720	540		
1,510	1,240	1,135	1,095	900
2,760	2,265	1,970		
3,325	2,730	2,495	2,415	1,980
1,000	800	590		
1,060	875	760		
1,115	915	835	810	665
1,910	1,570	1,435	1,385	1,135
3,620	2,970	2,720	2,630	2,155
4,200	3,450	3,000	3,050	2,500
3,620	2,965	2,585	2,865	2,350
4,265	3,490	3,045	3,375	2,765
2,710	2,225	2,030		
1,300	1,050	785		
1,270	1,040	955		
1,995	1,640	1,495		
4,535	3,725	3,405		
1,670	1,370	1,255	1,215	995
1,750	1,440	1,315	1,270	1,040
2,550	2,100	1,915	1,855	1,520
1,265	1,040	950		
2,505	2,055	1,880	1,815	1,490
3,790	3,110	2,840	2,745	2,250
3,300	2,710	2,475		
4,810	3,930	3,430	3,305	2,745
6,060	4,960	4,330	4,170	3,460
7,315	5,985	5,225	5,035	4,180
3,940	3,235	2,955		
2,690	2,210	2,020		
6,525	5,340	4,660		
3,865	3,175	2,900	2,800	2,295
3,695	3,025	2,645	2,545	2,110
4,780	3,910	3,415	3,290	2,735
5,510	4,510	3,580	3,795	3,150
3,590	2,950	2,695		
5,440	4,450	3,885	3,740	3,105
4,485	3,685	3,365	3,255	2,665
9,010	7,370	5,850	6,200	5,150
8,165	6,680	5,835		
5,970	4,885	4,265		
6,095	4,985	4,350		

Pneu Cushion Monarch

PNEU CUSHION - APLICAÇÕES DE INTENSIDADE ALTA



Dimensão	Medida Métrica	▼ Cushion ■ Sem Desenho de Tração ● Cushion trativo ◆ Trativo Liso ▽ Trativo Largo											
		Multifuso			Não Manchante			ProHID		Conductor Elétrico		Resistente aos Químicos	
8½x4x4	216x102x102	▼			▼								
9x5x5	229x127x127	▼			▼			▼					
10x3x6¼	254x76x159	▼			▼								
10x6x6¼	254x152x159	▼			▼								
10x7x6¼	254x178x159	▼			▼								
10x4x6½	254x102x165	▼			▼								
10x5x6½	254x127x165	▼			▼			▼					
10½x5x6½	267x127x165	▼	●										
12x3½x8	305x89x203	▼											
12x4x8	305x102x203	▼										▼	
12x4½x8	305x114x203	▼			▼								
12x5½x8	305x140x203	▼			▼			▼		▼			
13x4½x8	330x114x203	▼	▽		▽								
13½x4½x8	343x114x203	▼			▼								
13½x5½x8	343x140x203	▼	■	◆	●	▼	●	◆	▼				
13½x6½x8	343x165x203	▼			▼								
14x4½x8	356x114x203	▼	●	▽	▼	●		▼					
14x5x10	356x127x254	▼	●		▼	●							
15½x5x10	394x127x254	●			●								
15½x6x10	394x152x254	●			●								
16x5x10½	406x127x267	▼	●	▽	▼	●		▽	▼	▼			
16x6x10½	406x152x267	▼	■	●	▽	▼	■	▽	●	▼		▼	▽
16x7x10½	406x178x267	■	●	▽	■	●	▽		■	■		■	▽
15x4x11¼	381x102x286	▼			▼								
15x5x11¼	381x127x286	▼	●		▼	●		▼		▼			
15x6x11¼	381x152x286	▼											
15x7x11¼	381x178x286	▼						▼					
15x8x11¼	381x203x286				▼								
16¼x4x11¼	413x101x286	●										▽	
16¼x5x11¼	413x127x286	▼	●		▼	●							

Capacidade de Carga [kg]				
Outros veículos até			Empilhadeiras contrabalançadas de até 25 km/h	
@ 6 km/h	@ 10 km/h	@ 16 km/h	Carga da Roda	Volante de Direção
695	575	500		
960	790	680	695	570
1,365	1,120	955		
1,270	1,040	910	925	755
1,515	1,245	1,085		
780	640	555	565	465
1,010	830	725	735	605
1,070	880	770	780	640
760	620	595	590	450
905	745	680	660	540
1,045	860	745		
1,335	1,095	950		
1,120	920	800	815	670
1,150	940	820	835	685
1,510	1,240	1,080	1,095	895
1,865	1,530	1,330		
1,170	960	830	850	695
1,335	1,095	955	970	795
1,470	1,210	1,050	1,070	875
1,870	1,530	1,330	1,355	1,110
1,510	1,240	1,080	1,095	895
1,910	1,570	1,360	1,390	1,140
2,325	1,910	1,660	1,685	1,380
2,735	2,245	1,915		
1,390	1,140	990	1,010	830
1,715	1,410	1,225	1,245	1,020
2,055	1,690	1,470		
2,385	1,960	1,705		
1,130	925	805		
1,530	1,250	1,090	1,105	905

Pneu Cushion Monarch CONTINUAÇÃO

PNEU CUSHION - APLICAÇÕES DE INTENSIDADE ALTA



Dimensão	Medida Métrica	▼ Smooth com Coroa ■ Smooth Liso ● Tração com Coroa ◆ Tração Liso ▽ Tração Largo										
		Multifuso			Não Manchante			ProHiD		Condução Elétrica	Resistente aos Químicos	
16¼x6x11¼	413x152x286	●	▽	▽	●	▽	▽	▽	▽	▽	●	▽
16¼x7x11¼	413x178x286	▽	●		▽	●						
16x3½x12%	406x89x308	▽										
16x4x12%	406x102x308	▽			▽							
17x6x12%	432x152x308	●			●							
18x5x12%	457x127x308	▽	●		▽	●					●	
18x6x12%	457x152x308	▽	▽		▽	▽		●	▽		▽	
18x7x12%	457x178x308	●	▽	■	▽	●	▽	■	▽	●	▽	
18x8x12%	457x203x308	▽	●	▽	▽	●	▽	▽	●		▽	
18x9x12%	457x229x308	▽	●	▽	▽	●	▽			▽		
21x6x15	533x152x381	▽	●	▽	▽	●						
21x7x15	533x178x381	▽	■	●	▽	▽	■	●	▽	▽	●	▽
21x8x15	533x203x381	▽	■	●	▽	▽	■	●	▽	▽	●	
21x9x15	533x229x381	■	▽	●	▽	■	▽	●	▽	■	▽	
20x8x16	508x203x406	▽	●		▽							
20x9x16	508x229x406	▽										
22x6x16	559x152x406	▽										
22x7x16	559x178x406	▽	●		▽							
22x8x16	559x203x406	▽	●	▽	▽	●		▽	●			
22x9x16	559x229x406	▽	●	▽	▽	●	▽	▽		●		
22x10x16	559x254x406	▽			▽							
22x12x16	559x305x406	▽	●		▽	●		▽		▽	●	
22x6x17¾	559x152x451	▽			▽							
28x10x22	711x254x559	▽	●		▽	●						
28x12x22	711x305x559	▽	●		▽	●		▽	●			
28x14x22	711x356x559	▽			▽							
28x16x22	711x406x559	▽										
36x12x30	914x305x762	▽										
36x16x30	914x406x762	■										

Capacidade de Carga [kg]				
Outros veículos até			Empilhadeiras contrabalançadas de até 25 km/h	
@ 6 km/h	@ 10 km/h	@ 16 km/h	Carga da Roda	Volante de Direção
1,920	1,580	1,370	1,395	1,140
2,325	1,900	1,650	1,680	1,380
940	770	670		
1,120	920	800	810	665
1,980	1,630	1,410	1,435	1,180
1,640	1,350	1,170	1,195	980
2,100	1,720	1,500	1,525	1,250
2,550	2,100	1,820	1,855	1,520
3,000	2,475	2,150	2,180	1,790
3,450	2,850	2,475	2,510	2,060
2,350	1,930	1,680	1,710	1,400
2,875	2,350	2,050	2,085	1,710
3,375	2,775	2,425	2,455	2,015
3,900	3,200	2,775	2,830	2,320
3,015	2,475	2,150		
3,435	2,820	2,455		
2,450	2,000	1,740	1,770	1,450
2,975	2,450	2,125	2,160	1,770
3,500	2,875	2,500	2,545	2,085
4,050	3,325	2,875	2,930	2,400
4,575	3,750	3,250	3,315	2,720
5,625	4,625	4,025	4,090	3,350
2,345	1,925	1,675	1,700	1,395
5,470	4,490	3,905	3,970	3,255
6,740	5,540	4,820	4,900	4,015
8,020	6,590	5,720	5,820	4,780
9,270	7,620	6,620	6,730	5,520
8,150	6,695	5,820		
11,230	9,225	8,020		





Portos

PNEUMÁTICOS

PNEUS SUPERELÁSTICOS

Pneus para Portos

PNEUMÁTICO - APLICAÇÕES DE INTENSIDADE MÁXIMA

MODELOS DE BANDA



TR-900
16.00R25



Dimensão	Produto	Aro	■ Tração					Medida Alternativa	Classificação das Lonas
			Transportador Straddle	RTG	Empilhadeira Retrátil	Manipulador de contêineres	Manipulador de contêineres vazios		
12.00-20	T900	8.5-20						330/95-20	20
12.00-20	T900	8.5-20						330/95-20	24
12.00-20	T900	8.5-20						330/95-20	28
12.00-24	T900	8.5-24						330/95-24	20
12.00-24	T900	8.5-24						330/95-24	24
14.00-24	T900	10.00W-24		■	■	■	■	385/95-24	28
12.00R20	TR900	8.5-20						330/95R20	-
12.00R24	TR900	8.5-24						330/95R24	-
14.00R24	TR900	10.0-24			■	■	■	385/95R24	-
16.00R25	TR900	11.25-25/2.0	■					445/95R25	-

Dimensão	Produto	Aro	Dimensões do Produto [mm]			Pressão de Inflação [bar]	Tipo de Pneu	Capacidade de Carga [kg]					
			Diâmetro Total	Largura da Seção	Profundidade da Banda			Índice de Carga	Índice de Velocidade	Outros Veículos		Empilhadeiras Contrabalançadas até 25 km/h	
										RTG	Transportador Straddle a 25 km/h	Carga da Roda	Volante de Direção
1145	325	35	10	Tipo de Câmara de Ar	175	A5	-	-	8,970	6,900			
1145	325	35	10.4	Tipo de Câmara de Ar	178	A5	-	-	9,710	7,470			
1151	323	35	10.9	Tipo de Câmara de Ar	180	A5	-	-	10,400	8,000			
1245	320	35	10	Tipo de Câmara de Ar	178	A5	-	-	9,750	7,500			
1245	320	35	10.4	Tipo de Câmara de Ar	178	A5	-	-	9,945	7,650			
1360	380	39	10.4	Tipo de Câmara de Ar	186	A5	12,600	-	12,600	9,690			
1136	320	41	10	Tipo de Câmara de Ar	176	A5	-	-	9,230	7,100			
1232	322	39	10	Tipo de Câmara de Ar	178	A5	-	-	9,750	7,500			
1416	390	64	10	Tipo de Câmara de Ar	193	A5	-	-	14,950	11,500			
1495	424	56	10	Sem Câmara de Ar	200	A5	-	14,700	18,200	14,000			

Pressão de Inflação

- A maioria dos danos nos pneus são ocasionados ou agravados por pressões de inflação incorretas.
- A subinflação provoca sobreaquecimento e pode diminuir drasticamente a vida útil do pneu. Reduz a estabilidade, podendo provocar desgastes irregulares, danos internos e inclusive a ruptura do pneu.
- A sobreinflação faz com que o pneu fique mais suscetível a danos provocados por impactos e, em casos extremos, pode resultar na deformação do aro ou inclusive no estouro do pneu.
- As pressões de inflação devem ser verificadas regularmente pelo menos uma vez a cada quinzena - Estas verificações só devem ser feitas quando os pneus estiverem frios, porque a pressão

aumenta à medida que estes aquecem enquanto estão em funcionamento. Nunca infle os pneus aquecidos.

- As pressões de inflação a frio devem sempre seguir as recomendações dos fabricantes do veículo ou do pneu, tipo do pneu e serviço pretendido. A pressão aumenta com o pneu em movimento, podendo atingir ou inclusive se exceder em até 20%, o que é normal e permitido na concepção do pneu. Portanto, a pressão de inflação dos pneus quentes nunca deve ser reajustada para os valores (a frio) recomendados.
- Observe que a tampa da válvula, que deve ser do tipo vedante, atua como uma proteção de ar suplementar e deve estar sempre aplicada.

SUPERELÁSTICO - APLICAÇÕES DE INTENSIDADE MÁXIMA

Dimensão	Produto	Aro	● Smooth	■ Tração	Medida Alternativa	Classificação das Lonas
			Trailer de Terminais	Empilhadeiras Contrabalançadas		
11.00-20/8.0	Elite XP	8.0-20	■		300/95-20	-
12.00-20/8.0	Elite XP, M²	8.0-20	●■		330/95-20	-
12.00-20/8.5	Elite XP, M²	8.50-20	●■		330/95-20	-
16.00-25/11.25	Elite XP	11.25-25		■	445/95-25	-

Dimensão	Produto	Aro	Diâmetro Total	Largura da Seção	Profundidade da Banda	Pressão de Inflação [bar]	Tipo de Pneu	Índice de Carga	Índice de Velocidade	Outros Veículos		Empilhadeiras Contrabalançadas até 25 km/h	
										16km/h	25km/h	Carga da Roda	Volante de Direção
1040	260	-	-	Superelástico	167	A5	5,670	6,540					
1090	260	-	-	Superelástico	172	A5	6,550	6,300					
1090	260	-	-	Superelástico	172	A5	6,550	6,300					
1445	410			Superelástico	196	A5	-	-	15,000	12,500			





Equipamento de Apoio no Terreno

PNEUS SUPERELÁSTICOS

PNEUS CUSHION

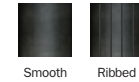
PNEUMÁTICOS



GSE Superelástico

SUPERELÁSTICO INTENSIDADE ALTA

MODELOS DE BANDA



Dimensão do Pneu	Medida Alternativa	Tamanho do Aro	Modelo	Tipo de pneu e Composto disponível ● STD ■ LOC ▼ AMBOS				
				Kargó	Kargó NM	Kargó +	Kargó + HL	PBB
8-2	8x2-4	1.2-4	Smooth	●	●	●		
3.00-4		2.10-4	Ribbed	●		●		
3.00-4		2.50C-4	Ribbed	●		●		
4.00-4		2.50C-4	Ribbed	●	●	●		
10-2	10x2-6	1.2-6	Smooth	●		●		
10½x4-6		3.25I-6	Ribbed	●		●		
140/55-6		4.50E-06	Ribbed	●		●		
2.00-8/2.50		2.50-8	Smooth	●		●	●	
4.00-8		2.50-8	Ribbed	●		●		
4.00-8		3.00D-8	Ribbed	●		●		
4.00-8		3.75P-8	Ribbed	●		●		
15x4½-8	125/75-8	3.00D-8	Ribbed	▼		▼		
5.00-8		3.00D-8	Ribbed	▼	●	▼		
5.00-8		3.75P-8	Ribbed	●		●		
18x7-8	180/70-8	4.33R-8	Ribbed	▼		▼		
16x5-9/3.50		3.50-9	Ribbed	●		●		
6.00-9		4.00E-9	Ribbed	▼		●		
6.50-10		5.00F-10	Ribbed	▼		▼		
7.00-12		5.00S-12	Ribbed	▼		▼		
26x8.5-15/7.00		7.00-15	Ribbed	●		●		
40x14-16/10.00		10.00-16	Smooth					●
40x14-16/11.00		11.00-16	Smooth					●

Índice de Carga	Índice de Velocidade	Dimensões do Produto [mm]		Capacidade de Carga [kg]
		Diâmetro Total	Largura da Seção	Outros Veículos a 25 km/h
52	A5	195	50	200
51	A5	252	80	195
51	A5	252	80	195
77	A5	304	95	412
56	A5	255	50	224
82	A5	267	102	470
101	A5	312	133	825
88	A2	309	103	225
97	A5	407	103	730
97	A5	405	107	730
99	A5	407	107	775
100	A5	380	105	800
111	A5	458	113	1,090
113	A5	456	119	1,150
125	A5	452	147	1,650
102	A5	410	125	845
121	A5	530	142	1,450
128	A5	572	158	1,800
136	A5	653	165	2,240
144	A5	657	216	2,830
184	A2	1,010	332	9,000
185	A2	1,010	332	9,250

GSE Pneu Cushion

PNEU CUSHION INTENSIDADE MÉDIA

MODELOS DE BANDA



Dimensão do Pneu	Tamanho do Aro	Modelo	Tipo de pneu e Composto disponível ■ Smooth Liso	
			Multiuso	Ponte de Embarque
365x160-220	160-220	Maciço	■	
18x4x14	4.0-14	Maciço	■	
28x10x22	10.0-22	Maciço	■	■
28x12x22	12.0-22	Maciço	■	■
28x14x22	14.0-22	Maciço	■	■
40x16x30	16.0-30	Maciço		■
40x20x30	20.0-30	Maciço		■

Índice de Carga	Índice de Velocidade	Dimensões do Produto [mm]		Capacidade de Carga [kg]
		Diâmetro Total	Largura da Seção	Outros Veículos a 25 km/h
365		365	160	1,545
457		457	102	1,005
711		711	254	4,490
711		711	305	5,540
711		711	356	6,590
1025		1025	406	10,160
1025		1025	508	13,180

GSE Pneumático

PNEUMÁTICO INTENSIDADE MÉDIA



Dimensão	Código de Perfil	Medida Alternativa	Classificação das Lonas	Aro	Diâmetro Total	Largura da Seção	Profundidade da Banda	Espaçamento Duplo Mínimo [mm]	Pressão de Inflação [bar]	Tipo de Pneu	Índice de Carga	Índice de Velocidade	Carga por Pneu Outros Veículos (kg)	Velocidade (km/h)
4.00-8	Mitas FL-03	4.80-8	6	3.00D-8	414	112	6	134	8	Tipo de Câmara de Ar	90	A5	600	25
4.00-8	Mitas FL-03	4.80-8	8	3.00D-8 (3.25I-8)	414	112	6	134 (138)	9	Tipo de Câmara de Ar	94	A5	670	25
4.00-8	Mitas FL-03	4.80-8	10	3.00D-8 (3.25I-8)	414	112	6	134 (138)	10	Tipo de Câmara de Ar	97	A5	730	25
5.00-8	Mitas FL-03	5.70-8	8	3.00D-8	467	132	6	158	8.25	Tipo de Câmara de Ar	106	A5	950	25
6.00-9	Mitas FL-02	6.90-9	10	4.00E-9	540	160	10	192	8.5	Tipo de Câmara de Ar	118	A5	1,320	25
6.00-9	Mitas FL-02	6.90-9	12	4.00E-9	540	160	10	192	10	Tipo de Câmara de Ar	121	A5	1,450	25
6.00-9	KARGO RIB	6.90-9	10	4.00E-9	547	157	18	192	8.5	Tipo de Câmara de Ar	118	A5	1,320	25
6.50-10	Mitas FL-02		10	5.00F-10 (5.50F-10)	588	177	10	212 (218)	7.75	Tipo de Câmara de Ar	122	A5	1,500	25
6.50-10	Mitas FL-02		12	5.00F-10 (5.50F-10)	588	177	10	212 (218)	9	Tipo de Câmara de Ar	125	A5	1,650	25
6.50-10	KARGO RIB		10	5.00F-10 (5.50F-10)	583	169	18	212 (218)	7.75	Tipo de Câmara de Ar	122	A5	1,500	25
7.00-12	Mitas FL-02		12	5.00S-12	672	192	10	230	8.5	Tipo de Câmara de Ar	133	A5	2,060	25
7.00-12	Mitas FL-02		14	5.00S-12	672	192	10	230	9	Tipo de Câmara de Ar	134	A5	2,120	25
23X5	Mitas FL-05		6	3.75P-13	635	155	9.5	186	6	Tipo de Câmara de Ar	106	B	950	50
23X5	Mitas FL-05		10	3.75P-13	635	155	9.5	186	8	Tipo de Câmara de Ar	118	B	1,320	50
23X5	Mitas FL-07		6	3.75P-13	635	155	9.5	186	5.25	Tipo de Câmara de Ar	113	A5	1,150	25
23X5	Mitas FL-07		10	3.75P-13	635	155	9.5	186	8	Tipo de Câmara de Ar	121	A5	1,450	25
8.25-15	Mitas FL-06		14	6.5-15	836	234	12	281	8	Tipo de Câmara de Ar	149	A5	3,250	25



A close-up photograph of a white, circular industrial wheel or component. The wheel has a thick, curved rim and a central hub area. The hub is made of a blue, textured metal. There are several circular holes and rectangular slots on the inner surface of the wheel. The background is a blurred industrial setting with warm lighting.

Rodas Industriais

Rodas com Anel de Bloqueio

RODAS INDUSTRIAIS PREMIUM 8" - 15"

Diâmetro	Medida da Roda	Dimensão do Pneu
4"	2.50C-4	3.00-4
	2.50C-4	4.00-4
8"	3.00D-8	15x4½-8
	3.00D-8	4.00-8
	3.00D-8	5.00-8
	4.33R-8	16x6-8
	4.33R-8	18x7-8
9"	4.00E-9	140/55-9
	4.00E-9	6.00-9
	6.00E-9	21x8-9
10"	5.00F-10	180/60-10
	5.00F-10	6.50-10
	5.50F-10	7.50-10
	5.50F-10	200/50-10
	6.50F-10	23x9-10
	6.50F-10	23x9-10
12"	5.00S-12	6.00-12
	5.00S-12	7.00-12
	8.00G-12	23x10-12
	8.00G-12	27x10-12
	10.00G-12	315/45-12
15"	5.5-15	7.00-15
	5.5-15	7.50-15
	5.5-15	8.25-15
	6.0-15	7.00-15
	6.5-15	7.50-15
	6.5-15	8.25-15
	7.0-15	250-15
	7.0-15	28x9-15
	7.5-15	250-15
	8.0-15	300-15
	9.75-15	355/45-15
9.75-15	355/50-15	
9.75-15	355/65-15	
11.0-15	400/60-15	

Configuração da Roda



4 Peças



Rodas Loc

Rodas com Anel de Bloqueio

RODAS INDUSTRIAIS PREMIUM 20" - 24"

Diâmetro	Medida da Roda	Dimensão do Pneu
20"	6.5-20	8.25-20
	6.5-20	9.00-20
	7.0-20	10.00-20
	7.0-20	9.00-20
	7.5-20	10.00-20
	7.5-20	31x10-20
	7.5-20	31x12-20
	7.5-20	36x14-20
	8.0-20	10.00-20
	8.0-20	11.00-20
	8.0-20	12.00-20
	8.5-20	12.00-20
	10.0-20	12.00-20
	10.0-20	355/50-20
24"	10.0-20	40x14-20
	16.0-20	465/55-20
	8.5-24	12.00-24
	10.0-24	12.00-24
10.0-24	14.00-24	

Configuração da Roda



4 Peças
Aplicação em trabalhos pesados



3 Peças
Aplicação em trabalhos comuns



2 Peças
Aplicação em serviços leves



Roda Limpet ou Loc Standard
ou aplicação em serviços leves

Rodas Multipeças

RODAS INDUSTRIAIS PREMIUM 8" - 12"

Diâmetro	Medida da Roda	Dimensão do Pneu
8"	2.50C-8	4.00-8
	2.50C-8	15x4½-8
	3.00D-8	15x4½-8
	3.00D-8	4.00-8
	3.00D-8	5.00-8
	4.33R-8	18x7-8
9"	4.00E-9	140/55-9
	4.00E-9	6.00-9
10"	5.00F-10	180/60-10
	5.00F-10	6.50-10
12"	5.00S-12	6.00-12
	5.00S-12	7.00-12

Configuração da Roda



2 Peças



RODAS COM ANEL DE BLOQUEIO 8"-15"

RODAS COM ANEL DE BLOQUEIO 20"-24"

RODAS MULTIPÉÇAS 8"-12"

Rodas Pneus Cushion

RODAS INDUSTRIAIS PREMIUM ATÉ 30"

	Diâmetro	Medida da Roda	Espessura
Min mm	160	50	4
Min inches	6	2	02
Max mm	1000	500	30
Max inches	30	20	1.2

Configuração da Roda



1 Peça

Rodas de Construção

RODAS INDUSTRIAIS PREMIUM 25" - 33"

Diâmetro	Medida da Roda	Dimensão do Pneu
25"	11.25-25/2.0	16.00-25
	13.00-25/2.5	-
	14.00-25/1.5	17.5-25
	17.00-25/2.0	20.5-25
	19.50-25/2.5	23.5-25
	22.00-25/3.0	26.5-25
33"	25.00-25/3.5	29.5-25
	13.00-33/2.5	18.00-33

Configuração da Roda



5 Peças
Aplicação em trabalhos pesados



3 Peças
Aplicação em trabalhos comuns

Rodas Cônicas

RODAS INDUSTRIAIS PREMIUM ATÉ 30"

Diâmetro	Medida da Roda	Dimensão do Pneu
12"	7.0-12	23x8½-12
15"	7.0-15	27x8½-15
16.5"	8.25-16.5	10-16.5
	9.75-16.5	12-16.5
17.5"	10.50-17.5	14-17.5
19.5"	11.75-19.5	15-19.5

Configuração da Roda



1 Peça
Aplicação em trabalhos pesados



RODAS PNEUS
CUSHION

RODAS DE
CONSTRUÇÃO

RODAS
CÔNICAS



A Trelleborg é líder mundial em soluções de engenharia de polímeros que vedam, amortecem e protegem aplicações essenciais em ambientes rigorosos. Suas soluções inovadoras aceleram o desempenho dos clientes de forma sustentável. O Grupo Trelleborg tem presença local em cerca de 50 países em todo o mundo.

WWW.TRELLEBORG.COM/WHEELS/BR



facebook.com/Trelleborgmaterialhandling
youtube.com/Trelleborgmaterialhandling
linkedin.com/company/trelleborgwheelsystems
twitter.com/TrelleborgWheel



Trelleborg do Brasil Ltda.
Rua Prefeito João Villalobo Quero, 1960, Barueri / SP
Tel.: +55 11 2802 9258
www.trelleborg.com/wheels/br